

 imageFORMULA  
DR-6030C

**Canon**  
Delighting You Always

## ออกแบบเพื่อการทำงานที่รวดเร็วและถูกต้อง อย่างเหนือระดับ



เครื่องสแกนเนอร์ A3 ขนาดกะทัดรัดที่เพียบพร้อมด้วยคุณสมบัติอันโดดเด่นจากแคนนอน  
เครื่องสแกนเนอร์ DR-6030C สามารถสแกนเอกสารสีแบบ 2 ด้าน  
ด้วยความเร็วที่เหนือกว่า และรองรับเอกสารประเภทต่างๆ  
เหมาะสำหรับผู้ใช้งานที่ต้องการงานสแกนคุณภาพสูงสุด  
และคุณสมบัติการทำงานที่เหนือกว่า



Business **Can** be simple

รายละเอียดเพิ่มเติมที่ [www.canon-asia.com](http://www.canon-asia.com)

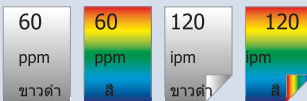
# เครื่องสแกนเนอร์สี A3 – ใช้งานง่าย สะดวกรวดเร็ว และประสิทธิภาพสูง

เครื่องสแกนเนอร์ความเร็วสูง DR-6030C มีขนาดกะทัดรัด เพียงพร้อมด้วยคุณสมบัติอันโดดเด่น และฟังก์ชันการใช้งานที่สะดวกสบาย สามารถรองรับเอกสารที่มีขนาดและประเภทที่หลากหลาย อีกทั้งยังช่วยให้คุณประหยัดมากกว่า ด้วยนวัตกรรมการออกแบบและเทคโนโลยีที่สมบูรณแบบ เครื่องสแกนเนอร์ DR-6030C (ติดตั้ง Precision Roller System ใหม่ล่าสุดของแคนนอน) รองรับกระดาษที่มีความยาวสูงสุดถึง 118.1 นิ้ว (Long Document Mode) และสามารถลดความล่าช้าจากการป้อนกระดาษและการสแกนที่ไม่เหมาะสม

## ความเร็วสูง & คุณภาพสูง

### ■ การสแกนเอกสารความเร็วสูง

เครื่องสแกนเนอร์ DR-6030C ติดตั้งระบบเซ็นเซอร์ล้ำยุค (3-line CMOS CIS Sensor) สามารถสแกนเอกสารด้วยความเร็วสูงสุด 60 แผ่นต่อนาที (หรือ 120 แผ่นต่อนาที กรณีสแกนแบบสองด้าน) Hardware JPEG Transfer Option ช่วยบีบอัดไฟล์ให้มีขนาดเล็กลง เพิ่มความสะดวกในการถ่ายโอนข้อมูลไปยังคอมพิวเตอร์ ด้วยผลลัพธ์ที่เหนือกว่า



รวดเร็ว สแกนเอกสารด้วยความเร็วเท่ากับสแกนเอกสารขาวดำ (A4, TR, 20x4)

### ■ ภาพสแกนคมชัดและสีสมจริง

เครื่องสแกนเนอร์ DR-6030C ไม่ลดทอนคุณภาพงาน ด้วยความละเอียดสูงสุด 600 dpi ความคมชัดสูงทั้งภาพขาวดำ (Binary) เกรดสีเทา (256-level Grayscale) หรือภาพสี (24-bit); ฟังก์ชัน 3-Dimensional Color Correction ของแคนนอนสามารถสร้างข้อมูลด้วย Built-in Conversion Circuit จึงผสานเกรดสี RGB ได้อย่างถูกต้องแม่นยำ; ความถูกต้องที่เหนือชั้นกว่า ช่วยให้ข้อมูลได้ดีกว่า ทั้งกับบุคคลทั่วไปและ OCR Scanning Application

## การจัดการเอกสารที่เชื่อถือได้

ด้วยระบบลูกกลิ้งที่มีความถูกต้องแม่นยำสูงรุ่นใหม่ของแคนนอน (High-precision Roller System) เครื่องสแกนเนอร์ DR-6030C สามารถป้อนเอกสารได้อย่างราบรื่น และลดปัญหากระดาษติด ไม่ว่าเอกสารจะมีน้ำหนัก/ ขนาดใดก็ตาม เช่น นามบัตรหรือกระดาษที่มีความยาวถึง 118.1 นิ้ว (3,000 มม.) ด้วย Long Document Mode



### ■ การป้อนเอกสารแบบ Straight Path

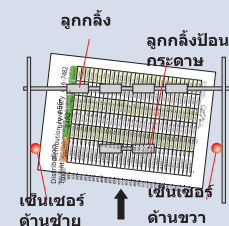
สแกนเอกสารบาง นามบัตร หรือนามบัตรพลาสติก ผ่านทางเดินเอกสารแนวตรง; เอกสารที่สแกนแล้ว จะไหลออกทางด้านหลังของตัวเครื่อง



สแกนนามบัตรพลาสติกด้วย Straight Path

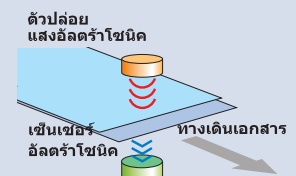
### ■ การตรวจจับเอกสารเอียง

หากเซ็นเซอร์ตรวจพบเอกสารเอียง เครื่องสแกนเนอร์จะหยุดทำงานชั่วคราวเพื่อป้องกันปัญหากระดาษติดหรือฉีกขาด



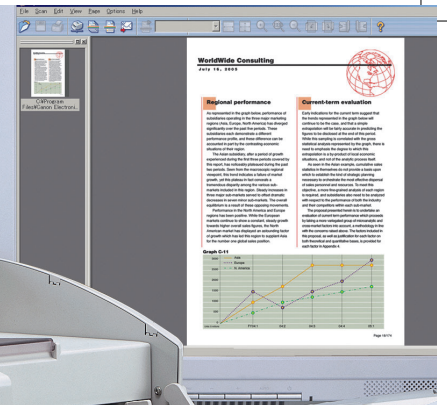
### ■ การตรวจจับกระดาษซ้อนด้วยแสงอัลตราไวโตนิก

เซ็นเซอร์อัลตราไวโตนิกสามารถตรวจจับช่องว่างของอากาศระหว่างกระดาษที่ซ้อนกัน จึงช่วยป้องกันปัญหากระดาษซ้อน (สแกนภาพไม่ครบ) และช่วยให้สแกนเอกสารครบทุกหน้า



### ■ ระบบการกลับคืนสู่สภาพปกติอย่างรวดเร็ว

หากการสแกนหยุดชะงักเนื่องจากปัญหาการป้อนกระดาษ Rapid Recovery System จะจัดตำแหน่งของเอกสารบนถาดป้อนกระดาษ และเริ่มสแกนเอกสารแผ่นต่อไปอย่างถูกต้อง ระบบจะไม่ส่งภาพสแกนที่ไม่สมบูรณ์ไปยังคอมพิวเตอร์ จึงไม่เสียเวลาลบข้อมูล หรือสแกนเอกสารใหม่ทั้งหมด



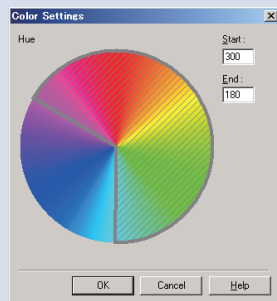
## ฟังก์ชันการทำงานที่สะดวกสบาย

### ■ สแกนเอกสารประเภทต่างๆ อย่างมีประสิทธิภาพ

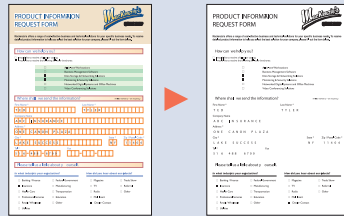
เครื่องสแกนเนอร์ DR-6030C รองรับการใช้งานกับธุรกิจประเภทต่างๆ ด้วยฟังก์ชันที่โดดเด่นและสามารถปรับให้เข้ากับทุกความต้องการของคุณ อาทิ การกำหนดความสว่าง ความคมชัด การลบสีหรือแกมมาสำหรับการสแกนแต่ละด้าน (กรณีทีสแกนเอกสารทั้งสองด้าน) นอกจากนี้ คุณสามารถกำหนดรูปแบบการสแกนที่ใช้งานประจำ (สูงสุด 100 แบบ) เพื่อเพิ่มความสะดวกรวดเร็วในการใช้งาน

### ■ ลบสีได้ตามต้องการเพื่อ OCR ที่ดียิ่งขึ้น

เพื่อผลลัพธ์ OCR ที่ดีกว่า เครื่องสแกนเนอร์ DR-6030C มีฟังก์ชันการลบสี (Color Dropout) สำหรับลบสีที่ไม่ต้องการออกจากภาพสแกน เช่น เส้นหรือกล่องที่แสดงอยู่ในเอกสาร เป็นต้น คุณสามารถเลือกลบสีแดง เขียว น้ำเงิน, สีใดสีหนึ่ง, หรือเลือกลบช่วงสีที่ต้องการออกจากภาพสแกนได้อย่างง่ายดาย



เลือกช่วงสีที่ต้องการลบออกจากภาพสแกน



### ■ โหมดเพิ่มความคมชัดของตัวอักษร เพื่อข้อมูลที่ชัดเจนและอ่านง่ายยิ่งขึ้น

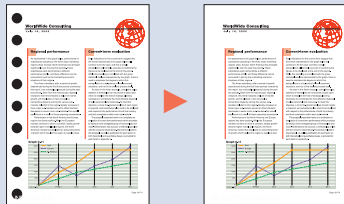
เครื่องสแกนเนอร์ DR-6030C มีฟังก์ชัน Text Enhancement Mode 3 ระดับ เพื่อเพิ่มความชัดเจนให้กับเอกสารบางประเภทที่อ่านยาก เช่น ตัวอักษรสีจาง พื้นดำ หรือเขียนด้วยดินสอ เป็นต้น คุณสามารถเลือก Advanced Text Enhancement I, Advanced Text Enhancement II, หรือ High Speed Text Enhancement ให้เหมาะสมกับประเภทของเอกสาร

### ■ สแกนชุดเอกสารที่ไม่ได้จัดเรียงได้อย่างง่ายดาย

เครื่องสแกนเนอร์ DR-6030C ตอบสนองการสแกนแม้ไม่ได้จัดเรียงเอกสาร ด้วยการจับภาพเพียงให้ตรง หรือหมุนภาพ 90 หรือ 180 องศาโดยอัตโนมัติ คุณจึงไม่เสียเวลาจัดเอกสารให้ตรงก่อนป้อนเข้าเครื่อง; นอกจากนี้ คุณยังมีตัวเลือกอื่นที่โดดเด่นอื่นๆ เช่น การข้ามหน้าว่าง และการตรวจจับขนาดของกระดาษอัตโนมัติ ช่วยให้คุंसแกนเอกสารหลากหลายประเภทในชุดเดียวกันได้อย่างสะดวก รวดเร็ว และถูกต้องแม่นยำ

### ■ การลบรอยเงาบนภาพสแกน

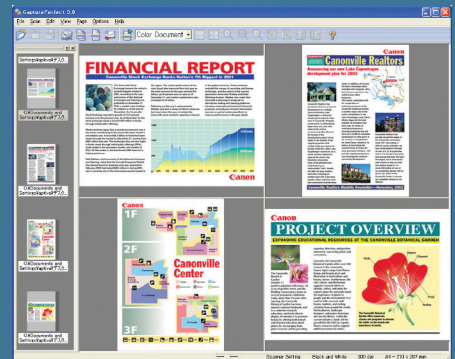
เครื่องสแกนเนอร์ DR-6030C สามารถตรวจสอบและลบรอยเงากระดาษด้านซ้ายมือของภาพสแกน ทำให้ภาพไม่มีริ้วรอย อ่านง่าย และสะอาดยิ่งขึ้น



## Bundled Software

### Capture Perfect

CapturePerfect Scanning Application ช่วยอำนวยความสะดวกในการบันทึกไฟล์รูปแบบต่างๆ คุณสามารถเปลี่ยนเอกสารกองโตเป็นภาพดิจิทัลคุณภาพสูงอย่างง่ายดาย ฟังก์ชันการส่งไฟล์ช่วยบริหารจัดการงานเอกสารอย่างมีประสิทธิภาพ เช่น OCR Functionality, PDF Encryption, File Editing, Scan to Mail, Scan to Presentation, Automatic File Name Generation, MultiStream และคุณสมบัติอื่นๆ อีกมากมาย



หน้าจอสะดวกการใช้งาน (User-friendly Interface)

### Kofax VirtualReScan Basic

ซอฟต์แวร์การประมวลผลรูปภาพขั้นนำ Kofax VRS Basic เพิ่มความสามารถในการอ่านเอกสารขนาดต่างๆ ด้วยระดับคุณภาพตามต้องการ; คุณสามารถปรับภาพเอียงให้ตรงโดยไม่กระทบตัวอักษร และสามารถกำหนดความสว่าง/ ความคมชัดของเอกสาร นอกจากนี้ยังสามารถลบสัญญาณรบกวนพื้นหลังและรอยต่างๆ



ซอฟต์แวร์การสร้างไฟล์ PDF ขั้นนำพร้อมด้วยคุณสมบัติอื่นๆ เช่น Document Sharing and Security, File Commenting และอื่นๆ อีกมากมาย

## คุณสมบัติของเครื่องสแกนเนอร์ DR-6030C



ประเภท	เครื่องสแกนเนอร์แบบตั้งโต๊ะ (Desktop sheet-fed Scanner)
การป้อนเอกสาร	ป้อนเอกสารอัตโนมัติหรือป้อนเอกสารด้วยมือ
ขนาดเอกสาร	กว้าง: 53 - 300 มม. (2 - 11.8 นิ้ว) ยาว: 70 - 432 มม. (2.75 - 17.01 นิ้ว); Long Document Mode: สูงสุด 3,000 มม. (118.1 นิ้ว)
ความหนาและน้ำหนักเอกสาร U-Turn path	ป้อนเอกสารอัตโนมัติ: 0.06 - 0.15 มม., 52 - 128 แกรม (14 - 32 lb bond)
Straight path	ป้อนเอกสารด้วยมือ: 0.05 - 0.2 มม., 42 - 157 แกรม (11 - 40 lb bond)
	ป้อนเอกสารอัตโนมัติ: 0.06 - 0.15 มม., 52 - 128 แกรม (14 - 32 lb bond)
ขนาดนามบัตรและความหนา	ป้อนเอกสารด้วยมือ: 0.05 - 0.66 มม., 42 - 546 แกรม (11 - 144 lb bond)
	ขนาด: 53.9 x 85.5 มม. (2.12 x 3.37 นิ้ว) ความหนา: 0.76 ± 0.08 มม. (0.03 ± 0.003 นิ้ว)
ความสามารถในการป้อนเอกสาร	เอกสาร 80 แกรม (20 lb bond) สูงประมาณ 10 มม. หรือ 100 แผ่น
วัสดุที่ใช้สแกน	3-line CMOS CIS
แหล่งกำเนิดแสง	LED (แดง เขียว และน้ำเงิน)
ด้านที่ต้องการสแกน	1 ด้าน / 2 ด้าน
โหมดการสแกน	Black and White, Error Diffusion, High-Speed Text Enhancement, Advanced Text Enhancement, Advanced Text Enhancement II, 256-level Grayscale, 24-bit Color, Auto Color Detection
ความละเอียดของภาพสแกน	100 x 100 dpi, 150 x 150 dpi, 200 x 200 dpi, 240 x 240 dpi, 300 x 300 dpi, 400 x 400 dpi, 600 x 600 dpi
ความเร็วในการสแกน (A4/LTR, Portrait)	ขาวดำ
	เจดเทา
	สี
การเชื่อมต่อ	SCSI-III / Hi-Speed USB 2.0
ไดรฟ์เวอร์สแกนเนอร์	ISIS/TWAIN
ฟังก์ชันการทำงาน	Ultrasonic Double Feed Detection, Continuous Mode, Moire Reduction, Prevent Bleed Through/ Remove Background, Punch Hole Removal, Color Dropout, Auto Page Size Detection, Text Orientation Recognition, Skip Blank Page, Deskew, MultiStream™, Prescan, User Preferences, Skew Detection, Gamma Correction, Remove Border, Isolated Point Removal, Edge emphasis, Add-on
ข้อกำหนดด้านพลังงาน	AC 220-240 V (50/60 Hz)
การใช้พลังงาน	46.5W (ขณะสแกนเอกสาร), 3.7W (Sleep Mode)
สภาพแวดล้อมการทำงาน	อุณหภูมิ 10 - 32.5°C (50 - 90.5°F) ความชื้น: 20 - 80% RH
ขนาด (กว้าง x ยาว x สูง)	ปิดฝาปิดม้วนกระดาษ: 398.4 x 312 x 191.4 มม. (15.6 x 12.3 x 7.5 นิ้ว)
น้ำหนัก	ประมาณ 10.5 กิโลกรัม (23 ปอนด์)
อุปกรณ์เสริม/ วัสดุสิ้นเปลือง	Barcode Module, Exchange Roller Kit

คุณสมบัติข้างต้นสามารถเปลี่ยนแปลงได้โดยไม่ต้องแจ้งให้ทราบล่วงหน้า

## ■ บำรุงรักษาง่ายดาย

คุณสามารถเปลี่ยนลูกกลิ้งของเครื่องสแกนเนอร์ด้วย Exchange Roller Kit\*; หากกระจกสแกนมีรอยขีดข่วน ข้างผู้ชำนาญพร้อมให้บริการเปลี่ยนชิ้นส่วนกระจกสแกน\* ด้วยความสะดวกรวดเร็ว

(\* อุปกรณ์เสริม, จำหน่ายแยกต่างหาก)

ENERGY STAR และ ENERGY STAR เป็นเครื่องหมายการค้าจดทะเบียนในประเทศสหรัฐอเมริกา Adobe, Adobe Logo, Acrobat และ Adobe PDF Logo เป็นเครื่องหมายการค้าจดทะเบียนของ Adobe Systems บริษัทจดทะเบียนในประเทศสหรัฐอเมริกา และ/ หรือประเทศอื่นๆ

Kofax, Kofax Logo, และเครื่องหมายอื่นๆ ของ Kofax เป็นเครื่องหมายการค้าจดทะเบียนหรือเครื่องหมายการค้าของ Kofax, Inc. ในประเทศสหรัฐอเมริกาหรือประเทศอื่นๆ และนำมาใช้งานภายใต้การอนุญาตของ Kofax ชื่อบริษัทและผลิตภัณฑ์อื่นๆ ที่ปรากฏอยู่ในเอกสารฉบับนี้เป็นเครื่องหมายการค้าจดทะเบียนและ/ หรือเครื่องหมายการค้าของบริษัทเจ้าของ



# Canon

Delighting You Always

ตราประทับของตัวแทนจำหน่าย

## ตัวแทนจำหน่ายและบริษัทในเครือแคนนอน

### ASIA PACIFIC

Canon Singapore Pte Ltd  
1 Harbourfront Avenue #04-01  
Keppel Bay Tower  
Singapore 098632  
Tel: (65) 6799 8888  
Fax: (65) 6799 8882  
www.canon-asia.com

### BANGLADESH

Flora Limited  
Adamjee Court Annex-2, 4th Fl.  
119-120, Motijheel Commercial Area  
Dhaka-1000, Bangladesh  
Tel: (880) 2 7162742 46 Ext-225  
Fax: (880) 2 9550030  
www.floralimited.com

### J.A.N. Associates Ltd

13/1, Fatema Arcade (2nd Floor)  
Road 5, Dhanmondi  
Dhaka-1205, Bangladesh  
Tel: (880) 2 8611444 / 9660601 /  
9664101 / 8124941  
Fax: (880) 2 8610410  
jan@bangla.net  
jan-mkt@global-bd.net

### BRUNEI

Interhouse Company  
P.O. Box 423, Seri Complex  
BA1779,  
Bandar Seri Begawan BF1320  
No. 5-7, Bunut Jaya Complex  
Spg. 574, Km 7 1/4, Jalan Tutong  
Negara Brunei Darussalam  
Tel: (673) 2 653001  
Fax: (673) 2 653003  
www.ihc.com.bn

### CAMBODIA

Royal Cambodia Co Ltd  
#437 Preah Monivong Blvd  
Phnom Penh  
Kingdom of Cambodia  
Tel: (855) 23 428 955  
Fax: (855) 23 722 961  
www.royalgroup.com.kh  
rccanon@royalgroup.com.kh

### HONG KONG

Canon Hongkong Co., Ltd.  
19/F., The Metropolis Tower,  
10 Metropolis Drive,  
Hungghom, Kowloon, Hong Kong  
Tel: (852) 3191 2388  
Fax: (852) 2369 3800  
www.canon.com.hk

### INDIA

Canon India Pvt Ltd.  
2nd Floor, Tower A & B  
Cyber Greens, DLF Phase III  
Guragon - 122002 Haryana, India  
Tel: (91) 124 416 0000  
Fax: (91) 124 416 0011  
www.canon.co.in

### INDONESIA

P. T. Datascrip  
Kawasan Niaga Selatan Blok B-15  
Bandar Kemayoran  
Jakarta 10610 Indonesia  
Tel: (62) 21 6544515  
Fax: (62) 21 6544811 to 13  
www.datascrip.com

### MALAYSIA

Canon Marketing (Malaysia)  
Sdn Bhd  
Block D, Peremba Square,  
Saujana Resort Section U2,  
40150 Shah Alam,  
Selangor Darul Ehsan, Malaysia  
Tel: (60) 3 7844 6000 / 7845 0055  
Fax: (60) 3 7844 6196 / 6198  
www.canon.com.my

### MALDIVES

SIMDI Office Automation /  
SIMDI Company Pvt Ltd  
G.Faith, Majeedhee Magu, 20-139,  
Male, Maldives  
Tel: (960) 333 4421  
Fax: (960) 333 4424  
www.simdi.com  
ramieze@simdi.com

### MYANMAR

Myanmar Golden Rock International  
Co., Ltd  
FJV Commercial Centre  
Level 6, No. 422-426  
Strand Road Botataung Township  
Yangon, Myanmar  
Tel: (95) 1 202092 to 96  
Fax: (95) 1 202079  
sales@mgr.com.mm

### NEPAL

International Electronics Concern  
Pvt Ltd  
Kha 14 1st Floor  
Haratibhawan Putalisadak  
Ramshah Path, Kathmandu,  
P.O. Box 12588  
Tel: (977) 1 4421911  
Fax: (977) 1 4421909

### PAKISTAN

Shirazi Trading Co (Pvt) Ltd  
8th Floor, Adamjee House,  
I.I. Chundrigar Road,  
Karachi, Pakistan  
Tel: (92) 21 32417659 / 32417737  
Fax: (92) 21 32417747 / 32420417 /  
32420418  
www.shirazitrading.com.pk

### PHILIPPINES

Canon Marketing (Philippines), Inc.  
Ground Floor Commerce and Industry  
Plaza., Campus Ave. cor. Park Ave.,  
McKinley Hill, Fort Bonifacio,  
Taguig City  
Tel: (632) 884 9000  
Fax: (632) 894 4174  
www.canon.com.ph

### SRI LANKA

Metropolitan Computers (Pvt.) Ltd  
85 Braybrooke, Place Colombo 2,  
Sri Lanka  
Tel: (94) 1 2437797  
Fax: (94) 1 2448980  
www.metropolitan.lk

### THAILAND

Canon Marketing (Thailand) Co. Ltd  
9th-10th Fl., 179/34-45  
Bangkok City Tower  
South Sathorn Road  
Thungmahamek, Sathorn,  
Bangkok 10120  
Tel: (66) 2 344 9999  
Fax: (66) 2 344 9960  
www.canon.co.th  
info@canon.in.th

### VIETNAM

Canon Singapore Pte Ltd  
Ho Chi Minh City Representative  
Office  
Floor 6, SaiGon Centre Building  
65 Le Loi, Ben Nghe Ward, District 1  
Ho Chi Minh City, Vietnam  
Tel: (84) 8 820 0466  
Fax: (84) 8 820 0477  
www.canon.com.vn  
cvro\_engq@canon.com.sg

### Hanoi City Representative Office

15 Nguyen Chi Thanh  
Hanoi, Vietnam  
Tel: (84) 4 771 1677  
Fax: (84) 4 771 1678  
www.canon.com.vn  
cvro\_engq@canon.com.sg