

ประสิทธิภาพการสแกนที่เป็นเลิศ พร้อมระบบการทำงานที่คุณไว้วางใจ

เครื่องสแกนเนอร์ DR-C240 มาพร้อมเทคโนโลยีระดับ high-end มากมาย เพื่อให้คุณจัดการเอกสารได้หลากหลายประเภทอย่างมีประสิทธิภาพ เพราะการสแกนเอกสารด้วยความเร็วสูง คุณภาพดีเยี่ยม คือปัจจัยสำคัญที่ช่วยลดค่าใช้จ่าย และสร้างความสำเร็จให้กับธุรกิจของคุณ



ด้วยความสามารถในการสแกนเอกสารประสิทธิภาพสูง รองรับเอกสารได้หลากหลายประเภท นี่จึงเป็นอุปกรณ์ที่จะทำให้งานสแกนเอกสารของคุณเป็นเรื่องง่าย พร้อมยกระดับประสิทธิภาพการทำงานให้ดียิ่งขึ้น

DR-C240 เครื่องสแกนเอกสารความเร็วสูง มาพร้อมช่องป้อนเอกสารที่สามารถรองรับเอกสารได้สูงสุด 60 แผ่น ทั้งยังสามารถบรรจุเอกสารหลากหลายขนาด ประมวลผลเอกสารได้หลายประเภท รวมถึงกระดาษบาง ไปสการ์ด ตลอดจนหนังสือเดินทาง จึงเหมาะเป็นอย่างยิ่งสำหรับการสแกนเอกสารจำนวนมาก ด้วยความรวดเร็ว เพื่อส่งเสริมศักยภาพการทำงานได้อย่างเต็มที่



การสแกนเอกสารประสิทธิภาพสูงที่มาพร้อมความสะดวกสบาย

∞ รูปลักษณ์ทันสมัย แข็งแรง และเพรียวบาง

เครื่องสแกนเนอร์ รุ่น DR-C240 มีรูปลักษณ์สวยงามโดดเด่น เหมาะกับทุกบรรยากาศการทำงาน ทั้งยังมีความแข็งแรง ทนทาน ขนาดกะทัดรัด จึงติดตั้งได้พอดีกับโต๊ะทำงานของคุณ นอกจากนี้ ยังได้รับการออกแบบมาให้สามารถสแกนเอกสารจำนวนมากได้อย่างเห็นอรรถ ตอบสนองทุกความต้องการของทุกธุรกิจ

∞ แผงควบคุมที่ใช้งานง่าย

ผู้ใช้สามารถเริ่มและหยุดการสแกน รวมทั้งควบคุมการทำงานอื่นๆ ได้จากแผงควบคุมของเครื่องสแกนเนอร์โดยไม่ต้องผ่านเครื่องคอมพิวเตอร์



∞ ช่องป้อนเอกสารความจุสูง

ช่องป้อนเอกสารอัตโนมัติของตัวเครื่องสามารถรองรับงานหนักได้เป็นอย่างดี ด้วยความจุเอกสารสูงสุด 60 แผ่น (80 แกรม) จึงทำให้คุณสแกนเอกสารได้ครั้งละมากๆ แม้เอกสารจะมีขนาดแตกต่างกัน ด้วยเหตุนี้จึงทำให้ผู้ใช้ได้รับประโยชน์อย่างสูงสุด และสแกนเอกสารได้อย่างเต็มที่



∞ การสแกนเอกสารความเร็วสูง

การสแกนเอกสาร 2 ด้านในรอบเดียว ทำให้การสแกนเอกสารจำนวนมากๆ กลายเป็นเรื่องง่าย

	สแกน 1 ด้าน (แผ่นต่อนาที)		สแกน 2 ด้าน (หน้าต่อนาที)	
	ขาวดำ/เจดสีเทา	สี	ขาวดำ/เจดสีเทา	สี
200dpi	45	30	90	60
300dpi	45	20	90	40

∞ รองรับเอกสารหลากหลายประเภท

เครื่องสแกนเนอร์รุ่นนี้สามารถประมวลผลเอกสารได้อย่างหลากหลายประเภท ขนาด และน้ำหนัก



* ในการสแกนหนังสือเดินทาง จำเป็นต้องใช้แผ่นรองสแกน (สำหรับหนังสือเดินทาง)

* เอกสารขนาด A3 หรือ A2 ที่ถูกพับสามารถนำมาสแกนได้เช่นเดียวกัน

กลไกการป้อนเอกสารที่คุณเชื่อถือได้ ด้วยเทคโนโลยีอันล้ำหน้า

∞ ฟังก์ชัน Double Feed Release

เมื่อเครื่องสแกนเนอร์ DR-C240 ตรวจจับได้ว่ามีการป้อนเอกสารซ้อนแผ่นเอกสารจะถูกปล่อยออกจากตัวเครื่องเพื่อป้อนเอกสารใหม่อีกครั้ง แต่หากเครื่องสแกนเนอร์ยังคงตรวจจับได้ว่าจะมีการป้อนกระดาษซ้อนแผ่น ฟังก์ชัน DFR (Double Feed Release) จะทำงาน พร้อมแสดงกล่องข้อความบนหน้าจอของผู้ใช้ หากต้องการสแกนเอกสารต่อ ให้เลือก DFR ในกล่องข้อความแสดงการยืนยัน หรือกดปุ่ม DFR บนตัวเครื่องเพื่อสแกนเอกสารต่อ ฟังก์ชันนี้ช่วยลดการสูญเสียเวลาทำงานระหว่างที่สแกนเอกสารได้เป็นอย่างดี

* ฟังก์ชัน DFR ใช้งานได้เฉพาะในโหมดการสแกนต่อเนื่อง และเมื่อมีการตั้งค่าฟังก์ชัน Double Feed Detection

∞ การสแกนหนังสือเดินทาง

คุณสามารถสแกนหนังสือเดินทางได้อย่างง่ายดายโดยใช้แผ่นรองเอกสาร สำหรับการสแกนหนังสือเดินทางโดยเฉพาะ จึงทำให้เครื่องสแกนเนอร์ DR-C240 ขนาดกะทัดรัดเครื่องนี้มีประโยชน์อย่างมากสำหรับหลากหลายธุรกิจ ไม่ว่าจะเป็น บริษัททัวร์ สนามบิน สถานทูต ธนาคาร โรงพยาบาล และอื่นๆ อีกมากมาย



การประมวลผลภาพคุณภาพสูง

Batch separation using blank sheets

แทรกกระดาษเปล่าระหว่างเอกสารเพื่อใช้เป็นตัวแยกชุดเอกสาร ทำให้เอกสารที่สแกนปรากฏเป็นไฟล์ย่อยๆ โดยอัตโนมัติ



Color dropout/Enhancement



เอกสารสี
ภาพที่มีการยกเว้นการสแกนสีแดง (การคัดกรองสีแดง)

Deskew



ภาพที่เอียง
ภาพที่ถูกปรับให้ตรง

Character emphasis



ปิด
สูงสุด

Folio



เอกสารแผ่นพับ
เอกสารที่สแกน

Text enhancement



เอกสารต้นฉบับ
เปิด

Text orientation detection



A B D
A B D

Prevent bleed through/ Remove background



เอกสารต้นฉบับ

Automatic page size detection



เอกสาร
เอกสารที่สแกน

MultiStream™



เอกสาร
ภาพ
ภาพขาวดำ
ภาพที่สแกน

Skip blank page



เอกสาร 2 ด้านที่มีด้านหนึ่งว่างเปล่า
หน้าที่ว่างเปล่าจะไม่ถูกสแกน

อุปกรณ์เสริม

Barcode module/2D code module

ซอฟต์แวร์โมดูลเหล่านี้ช่วยให้เครื่องสแกนเนอร์สามารถอ่านข้อมูลบาร์โค้ดหรือโค้ดแบบ 2D ได้โดยใช้สแกนเนอร์ไดร์เวอร์ อุปกรณ์เสริม 2D code module สามารถรองรับการสแกนโค้ดแบบ 2D ประเภทต่างๆ รวมถึง QR โค้ด

ซอฟต์แวร์ที่มาพร้อมเครื่อง

ซอฟต์แวร์ CapturePerfect

Capture Perfect

CapturePerfect คือซอฟต์แวร์ที่ได้รับการพัฒนาโดยแคนนอนสามารถสแกนเอกสารคุณภาพสูงได้อย่างรวดเร็ว ซอฟต์แวร์ CapturePerfect มีอินเทอร์เฟซที่เป็นมิตรกับผู้ใช้ และตัวเลือกต่างๆ ของรูปแบบในการบันทึกไฟล์ และฟังก์ชันการใช้งานข้อมูลได้อย่างมีประสิทธิภาพ เช่น การสร้างไฟล์ PDF ที่สามารถค้นหาได้ และการเข้ารหัสเพื่อป้องกันไฟล์ PDF การสแกนไปยังอีเมล การสแกนไปยังโฟลเดอร์ และอื่นๆ อีกมากมาย

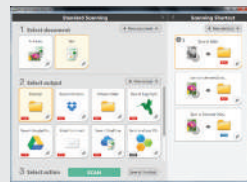


ซอฟต์แวร์ CaptureOnTouch

Capture OnTouch

ซอฟต์แวร์ CaptureOnTouch V3 มาพร้อมรูปแบบการสั่งงานแบบใหม่ที่ทำให้การสแกนเป็นเรื่องที่ง่าย และมีประสิทธิภาพยิ่งขึ้น รวมทั้งยังมาพร้อมการสั่งงานแบบสัมผัสเดียว รองรับการใช้งานแบบซ้ำๆ ในแต่ละวัน เช่น การสแกนไปยังอีเมล หรือการสแกนไปยังเครื่องคอมพิวเตอร์

ผู้ใช้สามารถเลือกใช้วิธีการสแกนได้ 2 วิธี เพื่อรองรับการสแกนได้ครบทุกความต้องการ รวมถึงการสแกนแบบ adhoc และการสแกนงานเอกสารในแต่ละวัน นอกจากนี้ "การสแกนมาตรฐาน" ที่ผู้ใช้สามารถตั้งค่าโหมดการสแกนและโหมดแสดงผลการสแกนแบบแยกกันได้ ยังมี "ทางเลือกการสแกน" ที่ให้ผู้ใช้สามารถตั้งค่าโหมดการสแกนและวิธีแสดงผลการสแกนได้ตามที่กำหนด เพื่อใช้การสั่งงานทั้งหมดในคลิกเดียว



ซอฟต์แวร์อื่นๆ



eCopy PDF Pro Office สามารถสร้างเอกสารในรูปแบบไฟล์ PDF ได้สอดคล้องตามมาตรฐานอุตสาหกรรม 100% และมีความเป็นสากลเพื่อพร้อมใช้งาน อีกทั้งยังสามารถแปลงเอกสาร PDF แบบ Static ให้กลายเป็นไฟล์ที่แก้ไขได้ และข้อมูลที่มีประโยชน์ eCopy PDF Pro Office มอบความคล่องตัวจากรูปแบบเอกสารที่เป็นสากลและการแลกเปลี่ยนข้อมูลได้อย่างราบรื่น



Kofax VirtualReScan Basic

Kofax VirtualReScan Basic (Image Processing Software) เป็นซอฟต์แวร์ประมวลผลขั้นสูงที่ช่วยเพิ่มประสิทธิภาพในการอ่านเอกสารหลากหลายขนาดให้คมชัดและอ่านง่ายยิ่งขึ้น สามารถปรับภาพเอียงให้ตั้งตรงโดยไม่ลดทอนคุณภาพของตัวอักษร รวมทั้งเพิ่มระดับความสว่างและความคมชัดของเอกสารและลบรบกวนบนพื้นหลังอีกด้วย

คุณสมบัติของเครื่องสแกนเนอร์ DR-C240

ประเภท	เครื่องสแกนเนอร์เอกสารแบบตั้งโต๊ะ (Desktop sheet-fed scanner)	
ขนาดเอกสาร	กระดาษธรรมดา	ความกว้าง: 50.8 มม. ถึง 216 มม. ความยาว: 54 มม. ถึง 356 มม. * ท่านสามารถสแกนเอกสารความยาวสูงสุด 3,000 มม. โดยการเลือก Long Document mode
	นามบัตร	50.8 มม. x 85 มม. หรือใหญ่กว่า
	การ์ด	54 มม. x 86 มม. (มาตรฐาน ISO)
ความหนาและน้ำหนักของเอกสาร	หนังสือเดินทาง	ขนาด: 88 มม. x 125 มม. (มาตรฐาน ISO) * เมื่อสแกนหนังสือเดินทาง ให้เปิดหน้าด้านในของหนังสือเดินทาง แล้วสอดเข้าไปในแผ่นรองสแกนที่จัดมาให้พร้อมเครื่องก่อนนำไปสแกน
	กระดาษธรรมดา	การแยกหน้า: 0.04 มม. ถึง 0.25 มม. 27 ถึง 209 แกรม โหมด Bypass: 0.04 มม. ถึง 0.3 มม. 27 ถึง 255 แกรม
	นามบัตร	380 แกรม 0.45 มม. หรือน้อยกว่า
วิธีป้อนเอกสาร	การ์ด	1.4 มม. หรือน้อยกว่า
	หนังสือเดินทาง	4 มม. หรือน้อยกว่า (รวมแผ่นรองสแกน)
	อัตโนมัติ	อัตโนมัติ
เซ็นเซอร์สแกน	Contact image sensor	
แหล่งกำเนิดแสง	LED	
ด้านที่ใช้ในการสแกน	ด้านเดียว/สองด้าน	
โหมดการสแกน	Black and White, Error Diffusion, 256-level Grayscale, Advanced Text Enhancement, Advanced Text Enhancement II, 24-bit Color	
ความละเอียดในการสแกน	100 x 100 dpi/150 x 150 dpi/200 x 200 dpi/240 x 240 dpi/300 x 300 dpi/400 x 400 dpi/600 x 600 dpi	
ความเร็วในการสแกน*	ขาวดำ/เดคสีเทา	200 dpi/300 dpi: 45 แผ่นต่อนาที (ด้านเดียว), 90 หน้าต่อนาที (สองด้าน)
	สี	200 dpi: 30 แผ่นต่อนาที (ด้านเดียว), 60 หน้าต่อนาที (สองด้าน) 300 dpi : 20 แผ่นต่อนาที (ด้านเดียว), 40 หน้าต่อนาที (สองด้าน)
	การเชื่อมต่อ	Hi-Speed USB 2.0
สแกนเนอร์ไดรเวอร์/ซอฟต์แวร์	ISIS/TWAIN Driver, CaptureOnTouch, CapturePerfect, eCopy PDF Pro Office, Kofax VirtualReScan Basic	
ฟังก์ชันอื่นๆ	Folio scanning, Double feed release, Separation retry	
ขนาด (กว้าง x ยาว x สูง)	เมื่อปิดฝาปิดเอกสาร	291 มม. x 253 มม. x 231 มม.
	เมื่อเปิดฝาปิดเอกสาร	291 มม. x 603 มม. x 363 มม.
น้ำหนัก (ไม่รวม AC adapter)	ประมาณ 2.8 กก.	
กระแสไฟฟ้า (เมื่อใช้ AC adapter)	DC24V 1.0A	
ระดับการใช้ไฟฟ้า	ขณะสแกนงาน: 19 วัตต์ หรือน้อยกว่า ในโหมด Sleep: 1.4 วัตต์ หรือน้อยกว่า ขณะปิดเครื่อง (OFF): 0.1 วัตต์ หรือน้อยกว่า	
สภาวะแวดล้อมการทำงาน	อุณหภูมิ	10°C ถึง 32.5°C
	ความชื้น	20% ถึง 80% RH
อุปกรณ์เสริม/วัสดุสิ้นเปลือง	ชุดสแกนเนอร์แผ่นเรียบ 101/201, อุปกรณ์อ่านบาร์โค้ด, ชุดอุปกรณ์บาร์โค้ด 2D, ชุดเปลี่ยนลูกกลิ้ง (ลูกกลิ้งป้อนเอกสาร และลูกยางดึงเอกสาร), แผ่นรองสแกน (สำหรับหนังสือเดินทาง), แผ่นรองสแกน (สำหรับเอกสาร A4)	

* ความเร็วของการสแกนจริงอาจแตกต่างกัน ขึ้นอยู่กับโครงสร้างของระบบ และเครื่องคอมพิวเตอร์
* ข้อมูลจำเพาะอาจมีการเปลี่ยนแปลงโดยไม่ต้องแจ้งให้ทราบล่วงหน้า



Delighting You Always

บริษัท แคนนอน มาร์เก็ตติ้ง (ไทยแลนด์) จำกัด

เลขที่ 98 อาคารสาร สแควร์ ออฟฟิศ ทาวเวอร์ ชั้น 22-24
ถนนสาทรเหนือ แขวงสีลม เขตบางรัก กรุงเทพมหานคร 10500
สำนักงานใหญ่ ชั้น 22-24 โทรศัพท์: (66) 0-2344-9999 ต่อ 2124, 2125
ศูนย์บริการผลิตภัณฑ์ โทรศัพท์: (66) 0-2344-9988
www.canon.co.th

สาขาเชียงใหม่

146/3 หมู่ที่ 1 ถนนมหิตล ตำบลป่าแดด
อำเภอเมือง จังหวัดเชียงใหม่ 50100
โทร. 0-5381-2343-4

สาขาขอนแก่น

150/5-6 ถนนมิตรภาพ ตำบลในเมือง
อำเภอเมือง จังหวัดขอนแก่น 40000
โทร. 0-4333-2661-7

สาขาลบุรี

135/99 อาคารตึกคอม ถนนสุขุมวิท ตำบลศรีราชา
อำเภอศรีราชา จังหวัดชลบุรี 20110
โทร. 0-3877-3505-6

สาขาระยอง

333/150 หมู่ที่ 4 ถนนอีสเทิร์นซีบอร์ด ตำบลปลวกแดง
จังหวัดระยอง 21140
โทร. 0-3865-6380-2

สาขาอยุธยา

57/10-11 หมู่ที่ 1 ตำบลรณ
อำเภออุทัย จังหวัดพระนครศรีอยุธยา 13000
โทร. 0-3522-9220-1

สาขานครราชสีมา

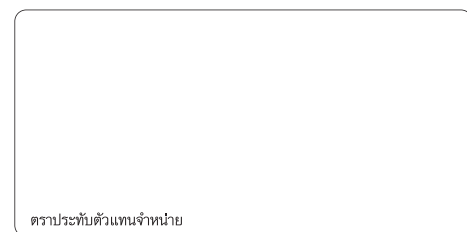
1575/5 ถนนมิตรภาพ ตำบลในเมือง
อำเภอเมือง จังหวัดนครราชสีมา 30000
โทร. 0-4429-9730-1

สาขาภูเก็ต

156/5, 6 ถนนพังงา ตำบลตลาดใหญ่
อำเภอเมือง จังหวัดภูเก็ต 83000
โทร. 0-7622-1780-3

เอกสารนี้มิใช่เพื่อการให้ข้อมูลเท่านั้น รายละเอียดต่างๆ อาจมีการเปลี่ยนแปลง โดยไม่ต้องแจ้งให้ทราบล่วงหน้า อุปกรณ์เสริมผลิตภัณฑ์, ชื่อเรียก และการมีจำหน่ายอาจแตกต่างกันไปในแต่ละเขตพื้นที่การจำหน่าย ข้อมูลทั้งหมดในเอกสารนี้ไม่ถือเป็นเงื่อนไขการรับประกันผลิตภัณฑ์ทางบริษัทปฏิเสธการรับผิดชอบทุกกรณี หรือการผูกมัดทางสัญญาใดๆ อันเกี่ยวเนื่องกับเอกสารฉบับนี้

Canon, imageFORMULA และ Business can be simple เป็นเครื่องหมายการค้าจดทะเบียนของบริษัท Canon และ/หรือบริษัทในเครือชื่ออื่นๆ เป็นเครื่องหมายการค้าของบริษัทผู้เป็นเจ้าของตามลำดับ



0193W592 © 2015 Canon Singapore Pte. Ltd.
สงวนลิขสิทธิ์ทั้งหมด พิมพ์ในประเทศไทย