

เครื่องสแกนเนอร์ขนาดพกพา
ให้คุณนำไปใช้งานได้ทุกที่



P-208II

- » ออกแบบตัวเครื่องให้มีความเพรียวบาง
- » นำหนักเบา พกพาได้อย่างคล่องตัว
- » ช่องป้อนเอกสารอัตโนมัติ (ADF)
- » สแกนเอกสารทั้ง 2 หน้าใน 1 รอบ
- » ฟังก์ชัน Plug-and-Scan

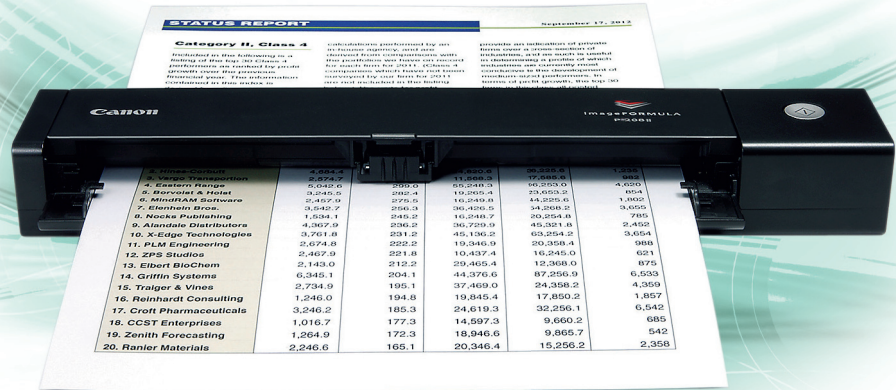
Win&Mac
Hybrid



เครื่องสแกนเนอร์ขนาดพกพาตัวจริง ที่ให้คุณทำงานได้อย่างคล่องตัวเสมอ

ไม่ว่าจะเป็นสำนักงานขนาดเล็ก หรือการประชุมทางธุรกิจ คุณจะสแกนเอกสารที่ต้องการเพียงมีเครื่องสแกนเนอร์ขนาดพกพาประสิทธิภาพสูงอย่าง imageFORMULA P-208II ที่มาพร้อมกับดีไซน์ของตัวเครื่องขนาดกะทัดรัด น้ำหนักเบา ทำให้สะดวกแก่การพกพาติดตัวไปได้ทุกที่ เครื่องสแกนเนอร์รุ่นนี้มีคุณสมบัติของการสแกนเอกสารทั้ง 2 ด้านใน 1 รอบการสแกน และมาพร้อมช่องป้อนเอกสารอัตโนมัติ (ADF)

P-208II



ดีไซน์ทันสมัย กะทัดรัด ครบครันทุกการใช้งาน

คุณสมบัติด้านความคล่องตัว

เครื่องสแกนเนอร์ขนาดพกพา รุ่น P-208II น้ำหนักเพียง 600 กรัม พร้อมขนาดที่พอเหมาะ 312.5 x 55.5 x 40 มม. คุณจึงสามารถพกพาใส่กระเป๋าได้อย่างรวดเร็วว่องไว และหยิบใช้ได้อย่างสะดวกในทุกๆ ที่ เครื่องสแกนเนอร์ขนาดพกพาเครื่องนี้ยังมาพร้อมช่องป้อนเอกสารอัตโนมัติ (ADF) สามารถวางเอกสารได้สูงสุดครั้งละ 10 แผ่น

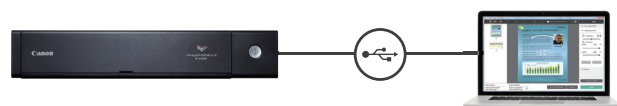


การใช้กระแสไฟฟ้าผ่านสาย USB

คุณสมบัติเด่นที่ล้ำค่าของ P-208II คือความเรียบง่ายของขั้นตอนการใช้งานเครื่อง ด้วยการให้พลังงานในรูปแบบของ USB bus power ที่ให้คุณสามารถใช้เครื่องสแกนเนอร์นี้ได้โดยไม่ต้องมีตัวแปลงไฟฟ้า AC/DC adapter ให้อย่างง่ายสามารถสแกนได้ในทันทีหลังจากเชื่อมต่อสาย USB เพียงเส้นเดียว และยังเก็บสาย USB ได้อย่างง่ายดายเมื่อเสร็จงาน

การสแกนที่ง่ายดาย ด้วยฟังก์ชัน Plug & Scan

ไม่จำเป็นต้องมีการติดตั้งซอฟต์แวร์ไดรเวอร์ใดๆ เพิ่มเติม หรือแม้แต่แอปพลิเคชันการสแกนบนเครื่องคอมพิวเตอร์ เนื่องจากมีซอฟต์แวร์ที่ติดตั้งไว้ในตัวเครื่องอย่าง CaptureOn Touch Lite จะช่วยให้คุณสามารถเริ่มการสแกนเอกสารได้ในทันทีหลังจากที่เสียบสาย USB ของเครื่องสแกนเนอร์เข้ากับคอมพิวเตอร์



การสแกนเอกสารทั้ง 2 หน้าใน 1 รอบ ความเร็วสูง

	สแกน 1 ด้าน (แผ่นต่อหน้าที)		สแกน 2 ด้าน (หน้าต่อหน้าที)	
	ขาว-ดำ / เจดสีเทา	สี	ขาว-ดำ / เจดสีเทา	สี
200 dpi	8	8	16	16
300 dpi	8	6	16	12

* เอกสารขนาด A4, แนวตั้ง โดยใช้ USB 2.0

คุณสมบัติการทำงานที่ครบครันทุกมิติ

โหมด Picture – ในโหมด Picture ระบบจะสามารถสแกนได้อย่างแม่นยำด้วยการถ่ายภาพตอสีและการไล่น้ำหนักสีให้มีความใกล้เคียงกับเอกสารต้นฉบับ

การตรวจจับสีอัตโนมัติ – เมื่อทำการสแกนเอกสารที่มีทั้งหน้าที่มีสี และหน้าที่ไม่มีสีสลับกัน คุณสมบัติการตรวจจับสีอัตโนมัติจะสามารถระบุว่าเป็นเอกสารที่สแกนแล้วหน้าใดจะต้องถูกจัดเก็บไว้แบบเอกสารสี, เอกสารเดคสีเทา หรือเอกสารขาว-ดำ โดยไม่จำเป็นต้องแยกเอกสารก่อน

โหมด Full Auto – โหมด Full Auto เป็นการทำงานที่สามารถระบุโหมดสี, ขนาดหน้าเอกสาร, ความละเอียด และทิศทางของข้อความตามเนื้อหาของเอกสารที่สแกน โหมดนี้จะทำให้คุณสามารถสแกนเอกสารที่มีหลายๆ หน้า และแต่ละหน้ามีลักษณะรายละเอียดที่แตกต่างกัน เพื่อให้ได้ผลลัพธ์ที่เหมาะสมกับเอกสารแต่ละหน้ามากที่สุด โหมด Full Auto ยังมีฟังก์ชัน Deskew และฟังก์ชัน Skip Blank Page เพื่อการสแกนเอกสารอย่างมีประสิทธิภาพยิ่งขึ้น



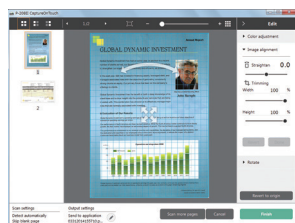
ซอฟต์แวร์ที่มาพร้อมเครื่องเพื่อการใช้งานที่ง่ายดายอย่างสูงสุด

ซอฟต์แวร์ CaptureOnTouch (Capture OnTouch)

ความคล่องตัวที่เหนือกว่าและสะดวกสบายยิ่งขึ้น หน้าจอ TOP ได้รับการปรับปรุงให้เป็นแบบแผงควบคุมที่มาพร้อมไอคอน การสั่งงานขนาดใหญ่ เพื่อให้ง่ายต่อการใช้งานและการมองเห็น รายการต่างๆ ที่อยู่บนหน้าจอการตั้งค่าจะถูกลดสัดส่วนลง เพื่อให้ดูเรียบง่ายมากยิ่งขึ้น

โดยมีวิธีการสแกนให้เลือกใช้ 2 วิธี เพื่อให้ความเหมาะสมกับการใช้งาน เช่นการสแกนแบบ Ad hoc และการสแกนเอกสารทั่วไปในแต่ละวัน

นอกเหนือจาก การสแกนเอกสารแบบมาตรฐาน ซึ่งคุณสามารถปรับตั้งค่าโหมดการสแกน และโหมดการส่งผลลัพธ์การสแกนแบบแยกกัน ยังมีฟังก์ชันที่เรียกว่าทางลัดการสแกน ที่โหมดการสแกนแบบที่ผู้ใช้ได้กำหนดรูปแบบและวิธีการส่งออกผลลัพธ์การสแกนไว้ล่วงหน้า เพื่อให้สามารถสั่งการทำงานได้โดยเพียงคลิกเดียว



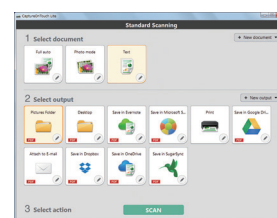
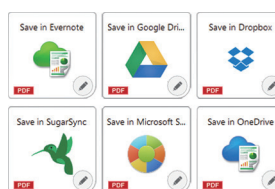
นอกจากนี้ยังสามารถแก้ไขเอกสารที่สแกน ลดขั้นตอนการสแกนเอกสารซ้ำ หากพบว่าเอกสารที่สแกนนั้นมีลักษณะแตกต่างไปจากภาพของเอกสารที่คุณต้องการจัดเก็บไว้ นอกจากนี้คุณยังสามารถสแกนเอกสารแล้วส่งออกผลลัพธ์การสแกนเป็น 3 ช่องทางได้พร้อมๆ กัน

การเชื่อมต่อบนระบบ Cloud ได้อย่างมีประสิทธิภาพ

ตอนนี้ การเชื่อมต่อเข้ากับบริการของระบบ Cloud มีความสมบูรณ์มากกว่าเดิมถึง 2 เท่า ด้วยการเสริมคุณสมบัติของ SugarSync, OneDrive และ Dropbox เพิ่มเดิมจากเดิมที่มีเพียง Evernote, SharePoint และ Google Drive

ซอฟต์แวร์ CaptureOnTouch Lite (Capture OnTouch Lite)

ซอฟต์แวร์ CaptureOnTouch Lite นี้ได้รับการติดตั้งไว้ล่วงหน้าในตัวเครื่อง เพื่อให้คุณสามารถเริ่มการสแกนเอกสารได้ทันทีหลังจากเชื่อมต่อสาย USB โดยไม่จำเป็นต้องติดตั้งซอฟต์แวร์ไดรเวอร์ ด้วยคุณสมบัติที่เหมือนกับซอฟต์แวร์ CaptureOnTouch ที่จัดมาให้พร้อมเครื่อง ทำให้ CaptureOnTouch Lite สามารถแก้ไข และทำงานต่างๆ ที่ช่วยสร้างความคล่องตัวในการใช้งาน ซึ่งมี Plug-ins เสริม รองรับการส่งออกผลลัพธ์การสแกนได้หลากหลายรูปแบบ



อุปกรณ์เสริม Wi-Fi Unit *

อุปกรณ์เสริม Wireless unit WU10 มีแบตเตอรี่ติดตั้งไว้ในตัว มอบความคล่องตัวอย่างสูงในการพกพาไปใช้งานกับเครื่องสแกนเนอร์ในทุกๆ ที่โดยไม่ต้องใช้แหล่งจ่ายไฟฟ้าจากที่อื่นให้ยุ่งยาก * Wi-Fi Unit มีคุณสมบัติสอดคล้องตามมาตรฐาน IEEE 802.11b/g/n (2.4GHz) และให้คุณสามารถทำการสแกนเอกสารแบบไร้สายโดยใช้การสั่งงานร่วมกับสมาร์ตโฟน หรือแท็บเล็ต

* WU10 เป็นอุปกรณ์เสริมที่มีจำหน่ายเฉพาะบางประเทศ



ซอฟต์แวร์อื่นๆ

Presto
BizCard

Windows
Mac OS

ซอฟต์แวร์ Presto! BizCard จะทำให้คุณสามารถสแกนนามบัตร เพื่อแปลงและจัดระเบียบข้อมูลติดต่อที่สำคัญลงในฐานข้อมูลที่สามารถค้นหาได้ง่าย

EVERNOTE

Windows
Mac OS

Evernote เป็นแอปพลิเคชันสำหรับการจัดการข้อมูลตามระบบของ Cloud โดยซอฟต์แวร์ CaptureOnTouch มาพร้อมกับทางเลือกในการส่งและจัดเก็บข้อมูล (รูปภาพ, รูปถ่าย, บันทึกการประชุมที่สแกน เป็นต้น) ไปยังเซิร์ฟเวอร์ของ Evernote

ซอฟต์แวร์ CaptureOnTouch MOBILE



ซอฟต์แวร์ CaptureOnTouch MOBILE เป็นซอฟต์แวร์การสแกนเอกสารสำหรับสมาร์ตโฟน และแท็บเล็ตที่จะสามารถใช้งานได้โดยเชื่อมต่ออุปกรณ์เสริม wireless unit WU10 เข้ากับเครื่องสแกนเนอร์ เมื่อใช้ซอฟต์แวร์นี้ คุณสามารถสแกนเอกสารได้อย่างง่ายดายจากเครื่องสแกนเนอร์ที่ได้รับการเชื่อมต่อในแบบไร้สาย จากนั้นก็จะสามารถอัปโหลดไฟล์สแกนไปยังบริการของระบบ Cloud

คุณสามารถดาวน์โหลดแอปพลิเคชันนี้ได้จาก App Store และ Google Play

คุณสมบัติของเครื่องสแกนเนอร์ P-208II

ประเภท	เครื่องสแกนเนอร์เอกสารแบบตั้งโต๊ะ (Desktop Sheet-fed Scanner)	
ขนาดเอกสาร	กระดาษ	กว้าง : 50.8 – 216 มม. ยาว : 70 – 356 มม.
	โปสเตอร์	กว้าง : 88.9 – 108 มม. ยาว : 127 – 152.4 มม.
	นามบัตร	กว้าง : 49 – 55 มม. ยาว : 85 – 91 มม.
	การ์ด (ตามมาตรฐาน ISO / IEC)	54 มม. x 86 มม.
ความหนาและน้ำหนักของเอกสาร	กระดาษ	0.06-0.22 มม. 52-209 แกรม
	โปสเตอร์	0.15-0.4 มม. 128-300 แกรม
	นามบัตร	0.15-0.45 มม. 128-380 แกรม
	การ์ด (ตามมาตรฐาน ISO / IEC)	หนา 0.76 มม. หรือน้อยกว่า สูงสุด 1.4 มม. สำหรับบัตรพลาสติกแบบมีอักษรหมุน
วิธีการป้อนเอกสาร	ป้อนกระดาษอัตโนมัติ	
เซ็นเซอร์แสง	Contact image sensor	
แหล่งกำเนิดแสง	LED	
ด้านที่ต้องการสแกน	ด้านเดียว/ สองด้าน (Simplex/ Duplex)	
โหมดการสแกน	Black and white, 256-level Grayscale, Advanced Text Enhancement II, 24-bit Color	
ความละเอียดการสแกน	150 x 150 dpi, 200 x 200 dpi, 300 x 300 dpi, 400 x 400 dpi, 600 x 600 dpi	
ความเร็วในการสแกน ^{*1,2}	ขาว-ดำ/ เจดสีเทา	200 dpi/ 300 dpi : 8 แผ่นต่อนาที ด้านเดียว (Simplex), 16 หน้าต่อนาที สองด้าน (Duplex)
	สี	200 dpi : 8 แผ่นต่อนาที ด้านเดียว (Simplex), 16 หน้าต่อนาที สองด้าน (Duplex) 300 dpi : 6 แผ่นต่อนาที ด้านเดียว (Simplex), 12 หน้าต่อนาที สองด้าน (Duplex)
	การเชื่อมต่อ	Hi-Speed USB 2.0
ไดรเวอร์ของเครื่องสแกนเนอร์ซอฟต์แวร์	Windows	ISIS/TWAIN Driver, CaptureOnTouch, CaptureOnTouch Lite (Built-in), Presto! BizCard, Evernote ³
	Mac	TWAIN Driver, CaptureOnTouch, CaptureOnTouch Lite (Built-in), Presto! BizCard, Evernote ³
ขนาด (กว้าง x ยาว x สูง)	เมื่อปิดฝากระดาษ	312.5 x 56.5 x 40 มม.
	เมื่อเปิดฝากระดาษ	312.5 x 89.5 x 40 มม.
น้ำหนัก	ประมาณ 600 กรัม	
ข้อกำหนดด้านพลังงาน	การใช้ไฟฟ้าผ่าน USB (500 mA) 2.5 วัตต์ หรือน้อยกว่า (เมื่อเชื่อมต่อกับสาย USB) 1.5 วัตต์ หรือน้อยกว่า (โหมด Sleep) 0.1 วัตต์ หรือน้อยกว่า (ปิดเครื่อง)	
สภาพแวดล้อมการทำงาน	อุณหภูมิ	10°C – 32.5°C
	ความชื้น	25% – 80% RH
อุปกรณ์เสริม/ วัสดุสิ้นเปลือง	WU10, กระเป๋ากือ, แผ่นแยกเอกสาร	

*1 ความเร็วในการสแกนเอกสารอาจแตกต่างกัน ขึ้นอยู่กับการตั้งค่าเครื่องสแกนเนอร์ สภาพแวดล้อมของคอมพิวเตอร์ และปัจจัยอื่น *2 เมื่อสแกนเอกสารในโหมดการสแกนแบบสองด้าน (Duplex) โดยใช้การจ่ายไฟผ่านระบบ USB 2.0 bus power เพียงอย่างเดียว การใช้พลังงานบนเครื่องสแกนเนอร์อาจมีความผันผวน ทั้งนี้ขึ้นอยู่กับชนิดของเอกสารที่กำลังสแกน และภาวะโหลดการประมวลผลบนเครื่องสแกนเนอร์ ในกรณีเช่นนี้ ความเร็วในการสแกนจึงอาจแตกต่างกันไป *3 ติดตั้งผ่านการเชื่อมต่ออินเทอร์เน็ต



ENERGY STAR และเครื่องหมาย ENERGY STAR เป็นเครื่องหมายการค้าจดทะเบียนของสหรัฐอเมริกา

Canon

Delighting You Always

บริษัท แคนนอน มาร์เก็ตติ้ง (ไทยแลนด์) จำกัด

เลขที่ 98 อาคารสาทร สแควร์ ออฟฟิศ ทาวเวอร์ ชั้น 22-24
ถนนสาทรเหนือ แขวงสีลม เขตบางรัก กรุงเทพมหานคร 10500
สำนักงานใหญ่ ชั้น 22-24 โทรศัพท์: (66) 0-2344-9999 ต่อ 2124, 2125
ศูนย์บริการผลิตภัณฑ์ โทรศัพท์: (66) 0-2344-9988
www.canon.co.th

สาขาเชียงใหม่

146/3 หมู่ที่ 1 ถนนมทิลด ตำบลป่าแดด
อำเภอเมือง จังหวัดเชียงใหม่ 50100
โทร. 0-5381-2343-4

สาขารอง

150/5-6 ถนนมิตรภาพ ตำบลในเมือง
อำเภอเมือง จังหวัดขอนแก่น 40000
โทร. 0-4333-2661-7

สาขาลบุรี

135/99 อาคารตึกคอม ถนนสุขุมวิท ตำบลศรีราชา
อำเภอศรีราชา จังหวัดชลบุรี 20110
โทร. 0-3877-3505-6

สาขาระยอง

333/150 หมู่ที่ 4 ถนนอีสเทิร์นซีบอร์ด ตำบลปลวกแดง
จังหวัดระยอง 21140
โทร. 0-3865-6380-2

สาขายุทธยา

57/10-11 หมู่ที่ 1 ตำบลธนู
อำเภออุทัย จังหวัดพระนครศรีอยุธยา 13000
โทร. 0-3522-9220-1

สาขานครราชสีมา

1575/5 ถนนมิตรภาพ ตำบลในเมือง
อำเภอเมือง จังหวัดนครราชสีมา 30000
โทร. 0-4429-9730-1

สาขากูเก็ด

156/5, 6 ถนนพังกา ตำบลลาดใหญ่
อำเภอเมือง จังหวัดภูเก็ต 83000
โทร. 0-7622-1780-3

ตราประทับตัวแทนจำหน่าย