

## คุณสมบัติของเครื่องสแกนเนอร์ DR-M140

ประเภท	เครื่องสแกนเนอร์เอกสารแบบตั้งโต๊ะ (Desktop Sheetfed Scanner)	
ขนาดเอกสาร	กระดาษ	กว้าง : 50.8 - 216 มม. (2 - 8.5 นิ้ว) ยาว : 54 - 356 มม. (2.12 - 14 นิ้ว)
	นามบัตร	50.8 x 85 มม. (2 x 3.35 นิ้ว) หรือใหญ่กว่า
	บัตร	54 x 86 มม. (2.12 x 3.37 นิ้ว) (มาตรฐาน ISO)
	เอกสารยาว	สูงสุด 3,000 มม. (118.1 นิ้ว); สูงสุด 2,700 มม. (106.3 นิ้ว) กรณี 600 dpi
ความหนาของเอกสาร	กระดาษ	Straight path: 27 - 255 g/m <sup>2</sup> (7 - 68 lb bond) 0.04 - 0.3 มม. (0.00157 นิ้ว - 0.0118 นิ้ว) U-turn path: 27 - 128 g/m <sup>2</sup> (7 - 34 lb bond) 0.04 - 0.15 มม. (0.00157 นิ้ว - 0.0075 นิ้ว)
	นามบัตร	128 - 380 g/m <sup>2</sup> (34 - 80 lb bond), 0.15 - 0.45 มม. (0.0075 - 0.0177 นิ้ว) ทิศทาง : ป้อนนามบัตรแนวตั้งเท่านั้น
	บัตร	0.76 มม. (0.03 นิ้ว) หรือต่ำกว่า; 1.4 มม. (0.55 นิ้ว) หรือต่ำกว่า กรณีบัตรแบบมีอักษร วิธีการป้อนกระดาษ: แนวตรงเท่านั้น ทิศทาง : ป้อนนามบัตรแนวตั้งหรือแนวนอน (แนวตั้งเท่านั้น กรณีสแกนบัตรแบบมีอักษร) ความจุ : 3 ใบ (บัตรเรียบ), 1 ใบ (บัตรแบบมีอักษร)
ความจุในการป้อนกระดาษ	ไม่เกิน 50 แผ่น (80 g/m <sup>2</sup> ) หรือ 10 มม. (รวมส่วนโค้ง)	
วัสดุที่ใช้ในสแกน	Contact Image Sensor	
แหล่งกำเนิดแสง	LED	
ด้านที่ต้องการสแกน	ด้านเดียว/ สองด้าน (Simplex/ Duplex)	
โหมดการสแกน	Black and White, Error Diffusion, 256-level Grayscale, Advanced Text Enhancement, Advanced Text Enhancement II, 24-bit Color	
ความละเอียด	150 x 150 dpi/ 200 x 200 dpi/ 300 x 300 dpi/ 400 x 400 dpi/ 600 x 600 dpi	
ความเร็วในการสแกน <sup>1)</sup>	ขาว-ดำ, เดคสิเทก	ด้านเดียว (simplex) : 200 dpi 40 แผ่นต่อนาที 300 dpi 40 แผ่นต่อนาที สองด้าน (Duplex) : 200 dpi 80 หน้าต่อนาที 300 dpi 80 หน้าต่อนาที
	สี	ด้านเดียว (Simplex) : 200 dpi 40 แผ่นต่อนาที 300 dpi 40 แผ่นต่อนาที สองด้าน (Duplex) : 200 dpi 80 หน้าต่อนาที 300 dpi 80 หน้าต่อนาที
การเชื่อมต่อ	Hi-Speed USB 2.0	
ฟังก์ชันอื่น	สแกนแบบ Folio, Ultrasonic double feed detection, Double feed Release	
ขนาด (ปิดถาดกระดาษ) (กว้าง x ยาว x สูง)	313 x 181 x 93 มม. (12.32 x 7.13 x 3.66 นิ้ว)	
น้ำหนัก (ไม่รวม AC Adapter)	ประมาณ 2.6 กิโลกรัม (5.51 ปอนด์)	
ข้อกำหนดด้านพลังงาน	AC100 - 240 V (50/60Hz)	
การใช้พลังงาน	ขณะสแกน: สูงสุด 25 W Sleep Mode: สูงสุด 1.9 W ขณะปิดสวิตช์ (OFF): สูงสุด 0.5 W	
เสียงดัง	ไม่เกิน 56 dB	
สภาพแวดล้อมการทำงาน	อุณหภูมิ : 10°C - 32.5°C (50°F - 90.5°F) ความชื้น : 20% - 80% RH	

1) ความเร็วในการสแกนเอกสารอาจแตกต่างกัน ขึ้นอยู่กับการตั้งค่าเครื่องสแกนเนอร์และคอมพิวเตอร์  
คุณสมบัติข้างต้นสามารถเปลี่ยนแปลงได้โดยไม่ต้องแจ้งให้ทราบล่วงหน้า

### บริษัท แคนนอน มาร์เก็ตติ้ง (ไทยแลนด์) จำกัด

เลขที่ 98 อาคารสาทร สแควร์ ออฟฟิศ ทาวเวอร์ ชั้น 21-24,  
ถนนสาทรเหนือ แขวงสีลม เขตบางรัก กรุงเทพมหานคร 10500  
สำนักงานใหญ่ ชั้น 21-24 โทรศัพท์: (66) 0-2344-9999 ต่อ 2124, 2125  
ศูนย์บริการผลิตภัณฑ์ โทรศัพท์: (66) 0-2344-9988 www.canon.co.th

### สาขาเชียงใหม่

146/3 หมู่ที่ 1 ถนนพหลโยธิน ตำบลป่าแดด  
อำเภอเมือง จังหวัดเชียงใหม่ 50100  
โทร. 0-5381-2343-4

### สาขาสอนแก่น

150/5-6 ถนนมิตรภาพ ตำบลในเมือง  
อำเภอเมือง จังหวัดขอนแก่น 40000  
โทร. 0-4333-2661-7

### สาขาชลบุรี

135/99 อาคารดิคคอม ถนนสุขุมวิท ตำบลศรีราชา  
อำเภอศรีราชา จังหวัดชลบุรี 20110  
โทร. 0-3877-3505-6

### สาขาระยอง

333/150 หมู่ที่ 4 ถนนอีสเทิร์นซีบอร์ด ตำบลปลวกแดง  
จังหวัดระยอง 21140  
โทร. 0-3865-6380-2

### สาขายุทธยา

57/10-11 หมู่ที่ 1 ตำบลลพบุรี  
อำเภออุทัย จังหวัดพระนครศรีอยุธยา 13000  
โทร. 0-3522-9220-1

### สาขานครราชสีมา

1575/5 ถนนมิตรภาพ ตำบลในเมือง  
อำเภอเมือง จังหวัดนครราชสีมา 30000  
โทร. 0-4429-9730-1

### สาขาภูเก็ต

156/5, 6 ถนนพังงา ตำบลตลาดใหญ่  
อำเภอเมือง จังหวัดภูเก็ต 83000  
โทร. 0-7622-1780-3

Microsoft, Windows, Windows Vista, PowerPoint และ SharePoint เป็นเครื่องหมายการค้าหรือเครื่องหมายการค้าจดทะเบียนของ Microsoft Corporation ในประเทศสหรัฐอเมริกาและ/หรือประเทศอื่น

Adobe, Adobe Logo, Acrobat Adobe PDF Logo และ Adobe Reader เป็นเครื่องหมายการค้าหรือเครื่องหมายการค้าจดทะเบียนของ Adobe Systems ในประเทศสหรัฐอเมริกาและ/หรือประเทศอื่น

Kofax, Kofax Logo และเครื่องหมายอื่นๆ ของ Kofax เป็นเครื่องหมายการค้าหรือเครื่องหมายการค้าจดทะเบียนของ Kofax, Inc. ในประเทศสหรัฐอเมริกาและ/หรือประเทศอื่น; และใช้งานภายใต้การมอบอำนาจของ Kofax

ENERGY STAR และเครื่องหมาย ENERGY STAR เป็นเครื่องหมายการค้าจดทะเบียนในประเทศสหรัฐอเมริกา

ผลิตภัณฑ์และบริการอื่นๆ ที่กล่าวถึงในเอกสารนี้เป็นเครื่องหมายการค้าจดทะเบียนและ/หรือเครื่องหมายการค้าของเจ้าของผลิตภัณฑ์

Powered by  
ADOBE® PDF LIBRARY



ตราประทับของตัวแทนจำหน่าย

imageFORMULA  
DR-M140

Canon

Delighting You Always

## เครื่องสแกนเอกสารเอกสารถัด ขนาดกะทัดรัด

นอกเหนือจากการสแกนเอกสารขนาดมาตรฐานแล้ว (A4/LTR และ A3) เครื่องสแกนเนอร์ DR-M140 ยังสามารถรองรับการสแกนนามบัตร และบัตรพลาสติกแบบมีอักษรบนได้



Business **Can** be simple

ข้อมูลเพิ่มเติมใน [www.canon.co.th](http://www.canon.co.th)

# ดีไซน์ล้ำสมัย เพื่อการใช้งานที่ยืดหยุ่นและคล่องตัว

ด้วยทางเดินเอกสารแบบโค้ง (U-turn Path) และแผงควบคุมบนตัวเครื่อง (Control Panel) อีกทั้งเพียบพร้อมด้วยฟังก์ชันต่างๆ ทำให้คุณสามารถสแกนเอกสารผ่านด้านหน้าของตัวเครื่องได้อย่างสะดวกและง่ายต่อการใช้งาน หรือสามารถเปลี่ยนมาเลือกทางเดินเอกสารแบบตรง (Straight Path) สำหรับเอกสารที่เสียหายง่าย หรือการสแกนบัตรพลาสติกแบบมีอักษรนูน เครื่องสแกนเนอร์ DR-M140 มาพร้อมฟังก์ชันการทำงานอย่างครบถ้วน ใช้งานง่าย พร้อมรูปทรงเล็กกะทัดรัด เพื่อประสิทธิภาพการทำงานสูงสุด

## DFR (Double Feed Release)

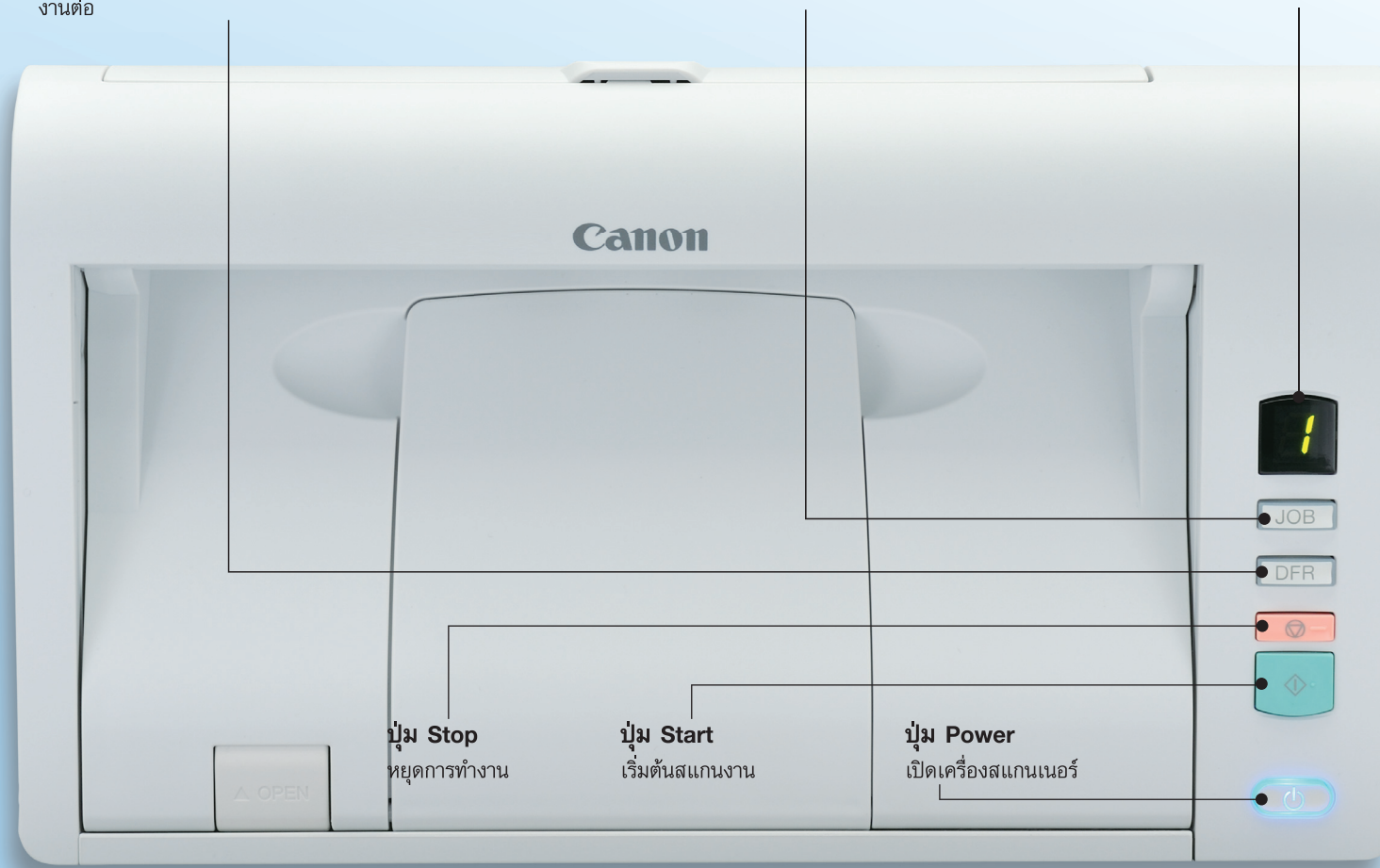
ปุ่ม DFR จะสว่างขึ้นเมื่อตรวจพบปัญหากระดาษซ้อน; กรณีที่เครื่องสแกนเนอร์ตรวจพบกระดาษโน้ตหรือรูปภาพโปรटकดปุ่มนี้เพื่อปล่อยกระดาษออกจากเครื่องและสแกนงานต่อ

## ปุ่ม Job Select

เลือกงาน (Job) ที่ลงทะเบียนไว้ หมายเลข Job จะปรากฏอยู่ใน Job No. Indicator

## Job No. indicator

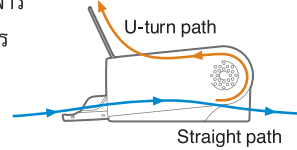
แสดงหมายเลข Job ที่เลือกใช้งาน รวมทั้งแสดงปัญหาที่เกิดขึ้น (Error) หรือข้อมูลอื่นตามต้องการ



## ขนาดเล็กกะทัดรัด ครอบคลุมฟังก์ชันการใช้งาน

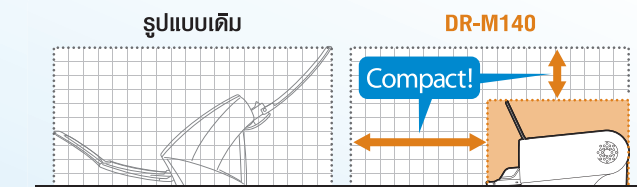
### ทางเดินเอกสารแบบโค้ง/ ตรง (U-turn/Straight Path)

คุณสามารถทำการเปลี่ยนรูปแบบทางเดินเอกสารได้อย่างง่ายดายและรวดเร็ว โดยเลือกป้อนและปล่อยเอกสารผ่านด้านหน้าของตัวเครื่อง (U-turn Path) หรือเลือกทางเดินเอกสารแบบตรง (Straight Path) สำหรับการสแกนนามบัตร เอกสารที่มีความหนา และเอกสารอื่นที่ไม่สามารถโค้งงอได้



### ขนาดกะทัดรัดและใช้งานง่าย

ด้วยขนาดที่เล็กกะทัดรัด คุณสามารถประหยัดพื้นที่ทำงานและสามารถใช้งานบนเคาท์เตอร์หรือพื้นที่แคบ โดยไม่มีปัญหาเรื่องพื้นที่นอกจากนี้ การทำงานผ่านด้านหน้าของตัวเครื่อง (ป้อนและปล่อยเอกสาร) ยังเพิ่มความสะดวกรวดเร็วในการสแกนงานอีกด้วย



### สแกนบัตร

คุณสามารถสแกนบัตรพลาสติกและบัตรพลาสติกแบบมีอักษรนูน\* เช่น บัตรเครดิต หรือสแกนเอกสารหลายประเภทพร้อมกัน (เช่น บัตรและกระดาษ)

\* สแกนครั้งละไม่เกิน 3 ใบ / สแกนครั้งละ 1 ใบ (กรณีบัตรพลาสติกแบบมีอักษรนูน)

### ดูแลรักษาง่ายดาย

การทำงานส่วนใหญ่เกิดขึ้นบริเวณด้านหน้าของตัวเครื่องคุณสามารถเปิดช่องป้อนกระดาษด้านหน้าของตัวเครื่อง เพื่อเปลี่ยนชิ้นส่วนและนำกระดาษออกจากตัวเครื่องได้อย่างง่ายดาย นอกจากนี้ สามารถเปลี่ยนวัสดุสิ้นเปลือง เช่น ลูกยางป้อนกระดาษด้วยความรวดเร็วและง่ายดาย



## สแกนเอกสารความเร็วสูง คุณภาพเยี่ยม

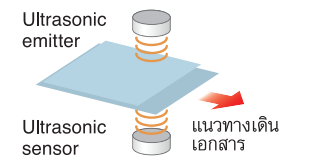
### สแกนด้วยความเร็วสูง

CMOS Contact Image Sensor Unit รองรับการสแกนเอกสารความเร็วสูง (40 แผ่นต่อนาที/ 80 หน้าต่อนาที) คุณสามารถสแกนเอกสารด้วยความเร็วเท่ากับการสแกนเอกสารขาวดำ และสามารถสแกนเอกสาร 2 ด้านพร้อมกัน

	สแกน 1 ด้าน		สแกน 2 ด้าน	
	ขาวดำ, เจดสีเทา	สี	ขาวดำ, เจดสีเทา	สี
200 dpi	40	40	80	80
300 dpi	40	40	80	80

### ระบบการป้อนเอกสารล้ำสมัย

ด้วย Page Separation Mechanism เอกสิทธิ์เฉพาะของแคนนอน เครื่องสแกนเนอร์จะป้อนเอกสารอย่างราบรื่น แม้เอกสารจะมีขนาดหรือน้ำหนักแตกต่างกัน นอกจากนี้ คุณสมบัตินี้ยังช่วยเพิ่มป้องกันมิให้เกิดปัญหากระดาษซ้อน ไม่ว่าจะเป็น Ultrasonic Double Feed Detection และ Rapid Recovery เป็นต้น



## การประมวลผลภาพสแกน

### การตรวจจับสีอัตโนมัติ

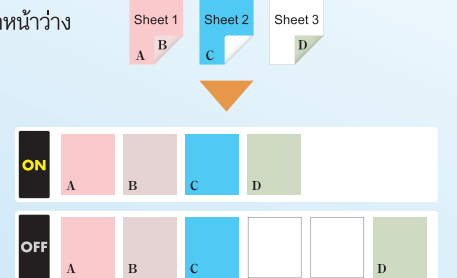
เครื่องสแกนเนอร์จะตรวจสอบต้นฉบับ และประเมินว่าควรบันทึกภาพสแกนในรูปแบบสี ภาพ Grayscale หรือภาพขาวดำ คุณจึงไม่ต้องยุ่งยากกับการแยกชุดเอกสารก่อนเริ่มสแกนงานแต่อย่างใด

### การตรวจจับขนาดเอกสารอัตโนมัติ

ฟังก์ชันนี้ช่วยลดเวลาและปัญหาการเรียงเอกสาร เครื่องสแกนเนอร์จะตรวจสอบขนาดของต้นฉบับ และบันทึกภาพสแกนเท่าต้นฉบับโดยอัตโนมัติ

### การข้ามหน้าว่าง

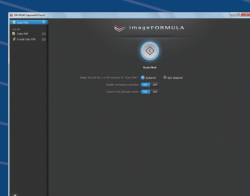
ฟังก์ชันนี้รองรับการสแกนชุดของเอกสารที่ประกอบด้วยเอกสารหน้าเดียว และเอกสารสองหน้า โดยเครื่องสแกนเนอร์จะไม่บันทึกหน้าว่างลงในไฟล์ภาพสแกน



## ซอฟต์แวร์ที่จัดให้

### CaptureOnTouch

ซอฟต์แวร์ที่จัดให้สำหรับเครื่องสแกนเนอร์ DR-Series CaptureOnTouch ได้รับการออกแบบเพื่อเพิ่มความสะดวกสบายในการใช้งาน



### Programmable Scan Jobs

คุณสามารถกำหนดรูปแบบการสแกน (Job) ที่ใช้งานเป็นประจำได้ถึง 9 รูปแบบ (เลือก Job จากหน้าจอเครื่องโดยตรง) LED จะแสดงหมายเลข Job ที่คุณเลือกใช้งาน (1 ถึง 9) ปุ่ม Job Select ใช้สำหรับเลือกงานที่ต้องการคุณจึงสามารถสแกนเอกสารด้วยรูปแบบที่ต้องการ ด้วยความสะดวกรวดเร็ว

### CapturePerfect

CapturePerfect (Scanning Application) เอกสิทธิ์เฉพาะของแคนนอน เพื่อการใช้งานที่ง่ายเพียงปลายนิ้ว คุณสามารถเลือกรูปแบบผลลัพธ์ภาพสแกน ไม่ว่าจะเป็นการบันทึกไฟล์หรือส่งไฟล์ เช่น PDF, Scan to Mail, Scan to Presentation, และอื่นๆ อีกมากมาย



### eCopy PDF Pro Office

eCopy PDF Pro Office สามารถสร้างไฟล์ PDF มาตราฐาน และสามารถเปลี่ยนไฟล์ Static PDF เป็นไฟล์ที่สามารถแก้ไขได้ (Editable File) eCopy PDF Pro Office จึงช่วยเพิ่มความยืดหยุ่นของรูปแบบเอกสารที่ต้องการใช้งานเพื่อสร้างสร้งงานได้อย่างไร้ขีดจำกัด



### Kofax VirtualReScan Basic

Kofax VRS Basic (Image Processing Software) ช่วยปรับปรุงภาพสแกนให้คมชัดและอ่านง่ายขึ้น ซอฟต์แวร์นี้สามารถจับภาพเสียงให้ดังตรงโดยไม่ลดทอนคุณภาพของตัวอักษร รวมทั้งเพิ่มความสว่างและความคมชัดของเอกสาร และลบริ้วรอยบนพื้นหลังอีกด้วย

