

Canon

Delighting You Always

You R Creator

กล้องของเหล่าคอนเทนต์ครีเอเตอร์คนรุ่นใหม่



EOS R50

APS-C
CMOS



Eye Detection
AF

120p

High Frame Rate
HD Movie



EOS Movie
4K+ FULL HD



Movie for
close-up demos

MOVIE
DIGITAL
IMAGE
STABILIZER

WEBCAM USB
PLUG & PLAY

สารบัญ



01 คุณภาพของภาพถ่าย >>

02 ไฟกัสนัตโนมิติ >>

03 เครื่องมือสร้างสรรค์ >>

04 ประสิทธิภาพของชัตเตอร์ >>

05 การถ่ายภาพเคลื่อนไหว >>

06 การเชื่อมต่อและการจัดการข้อมูล >>

07 การทำงานและฟีเจอร์ >>

08 เลนส์และอุปกรณ์เสริม >>

09 ข้อมูลจำเพาะ >>

คุณภาพของภาพถ่าย

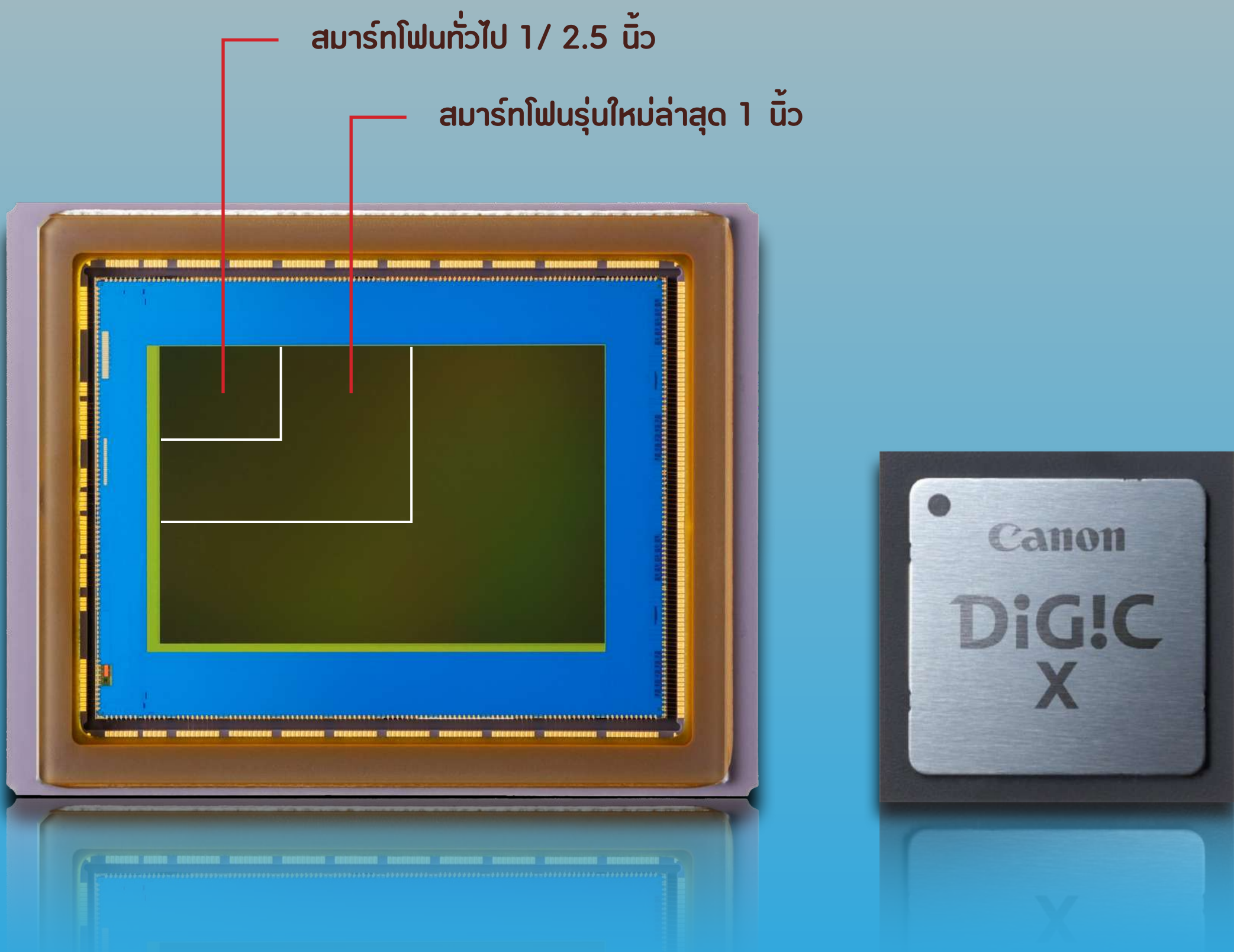
01

คมชัดด้วยเซนเซอร์ CMOS APS-C
ความละเอียดประมาณ 24.2 ล้านพิกเซล


24.2 ล้านพิกเซล
CMOS



ถ่ายภาพความละเอียดสูงพร้อมโบเก้ที่เป็นธรรมชาติและมีสัญญาณรบกวนภาพต่ำด้วยเซนเซอร์ CMOS ขนาด APS-C ความละเอียด 24.2 ล้านพิกเซลอันตรงพลังและมีขนาดใหญ่กว่าสมาร์ทโฟนทั่วไปมาก กล้อง EOS R50 ผสานทำงานร่วมกับระบบประมวลผลภาพ DIGIC X ภาพจึงมีความสวยงามโดยยังคงรักษารายละเอียดและความคมชัดไว้ได้ ตัวกล้องยังมาพร้อม กับเมาส์เลนส์ RF ซึ่งช่วยเพิ่มความคล่องตัวในการถ่ายภาพ



ช่วงค่าความไวแสง : ISO 100-32000 (H: 51200)

ISO 
32000

เซนเซอร์ขนาดใหญ่ของกล้อง EOS R50 สามารถลดสัญญาณรบกวนภาพที่เหนือชั้นเมื่อเทียบกับกล้องรุ่น EOS M50 Mark II เช่นเดียวกับค่าความไวแสงที่เพิ่มขึ้นซึ่งช่วยให้ถ่ายภาพได้ชัดเจน โดยมีสัญญาณรบกวนภาพน้อยลงเมื่อขยายค่า ISO สูงขึ้น โดยสามารถใช้ฟังก์ชันลดสัญญาณรบกวนภาพ (Noise Reduction) เพื่อลดจุดรบกวนภาพเมื่อตั้งค่า ISO สูงในการถ่ายภาพที่กล้องจะบันทึกภาพพร้อมกัน 4 ภาพแล้วรวมเป็น 1 ภาพจากการกดปุ่มชัตเตอร์เพียงครั้งเดียว



โฟกัสอัตโนมัติ

02

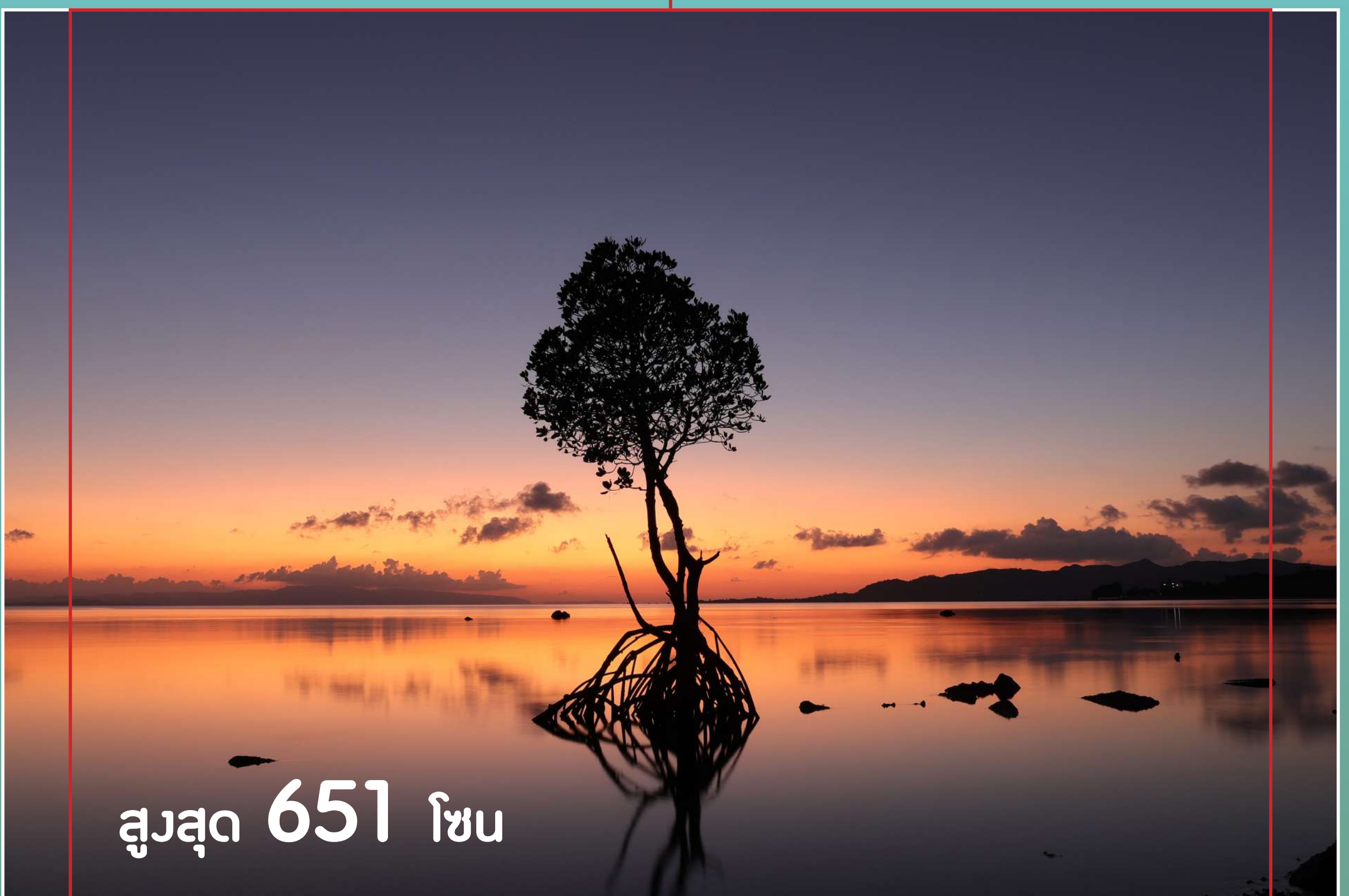


Dual Pixel CMOS AF II

Dual Pixel
CMOS **AF II**

พื้นที่โฟกัสอัตโนมัติที่กว้างขวางของ EOS R50 มีโซนโฟกัสอัตโนมัติมากถึง 651 โซน ช่วยให้ติดตามวัตถุได้อย่างรวดเร็วและแม่นยำยิ่งขึ้น ด้วยพื้นที่การตรวจจับและติดตามวัตถุแบบอัตโนมัติครอบคลุมเต็มหน้าจอภาพ (ประมาณ 100% x 100%) ช่วยให้คุณมีอิสระในการจัดองค์ประกอบภาพได้ตามต้องการ

เมื่อตรวจไม่พบวัตถุ: ครอบคลุมพื้นที่ 90% x 100% (โดยประมาณ)



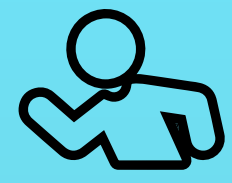
สูงสุด 651 โซน

เมื่อตรวจพบวัตถุ: ครอบคลุมพื้นที่
100% x 100% (โดยประมาณ)

* สำหรับรายละเอียดเกี่ยวกับเลนส์ที่รองรับ โปรดดูข้อมูลเพิ่มเติมของ EOS R50 ใน cam.start.canon

EOS iTR AF X

ด้วยฟังก์ชันการทำงานของระบบออโต้โฟกัสเรียนรู้เชิงลึก EOS iTR AF X ในกล้อง EOS R50 มอบประสบการณ์การถ่ายในภาพนิ่งและวิดีโอได้อย่างง่ายดาย สามารถตรวจจับและติดตามวัตถุที่อยู่ภายในเฟรมให้โดยอัตโนมัติ อัลกอริทึมการตรวจจับตามขั้นสูงช่วยให้มั่นใจได้ถึงประสิทธิภาพการติดตามที่แม่นยำ ไม่ว่าจะเป็บุคคล สัตว์ (สุนัข แมว นก) ยานพาหนะ (รถยนต์ รถจักรยานยนต์) และโหมดอัตโนมัติ (Auto) จะให้ความสำคัญในการตรวจจับบุคคลเป็นอันดับแรกโดยอัตโนมัติ



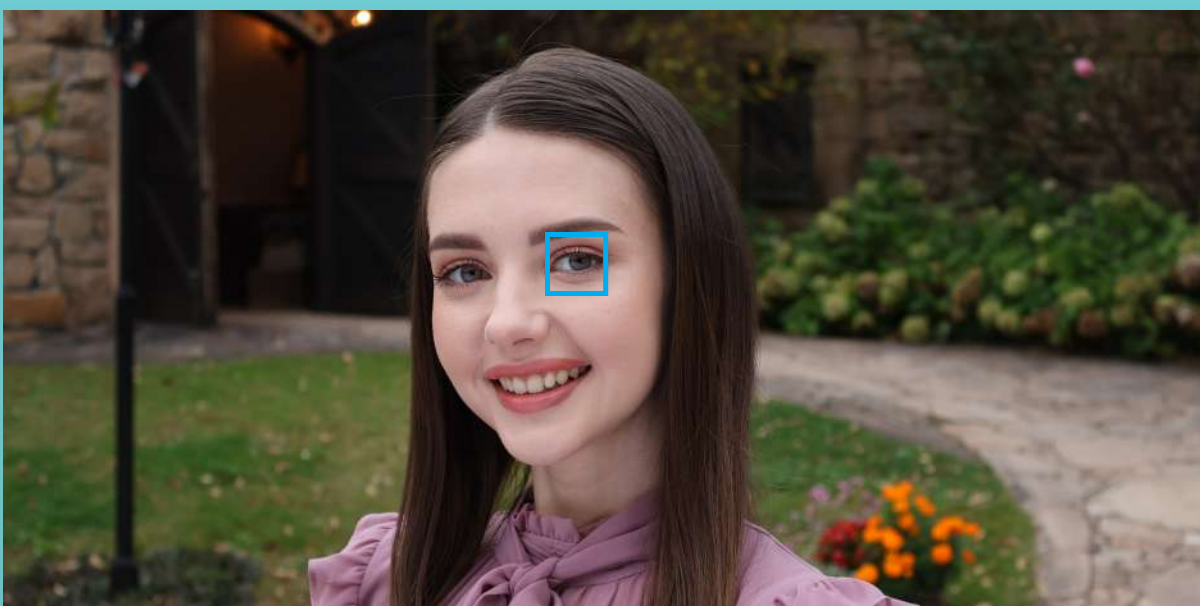
โฟกัสอัตโนมัติแบบเน้นบุคคล



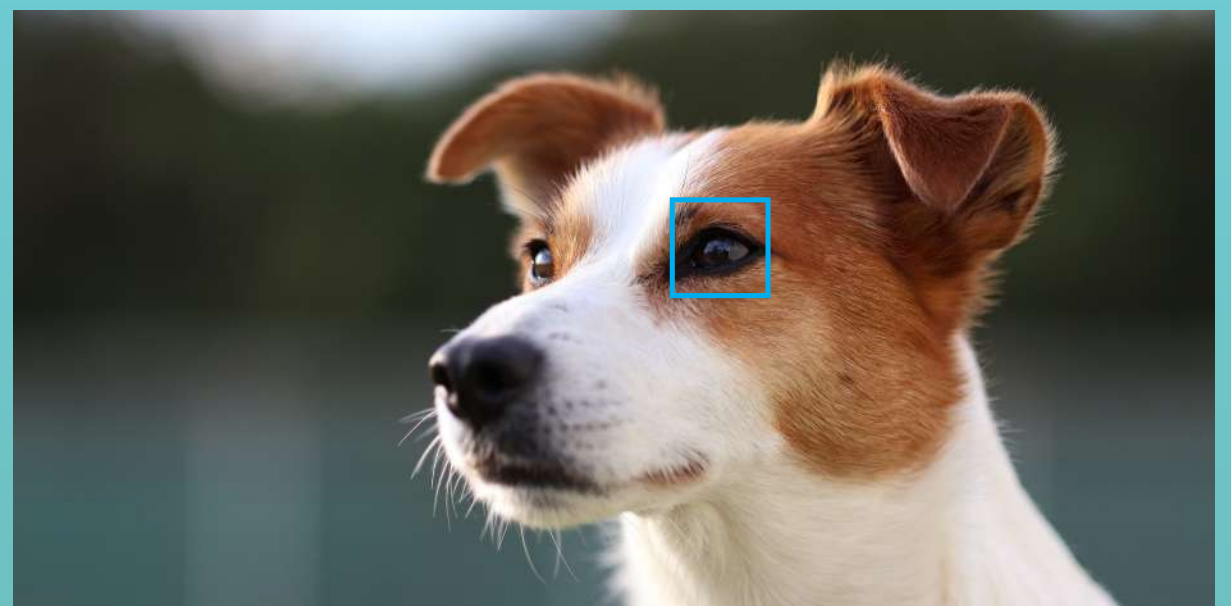
โฟกัสอัตโนมัติแบบเน้นสัตว์



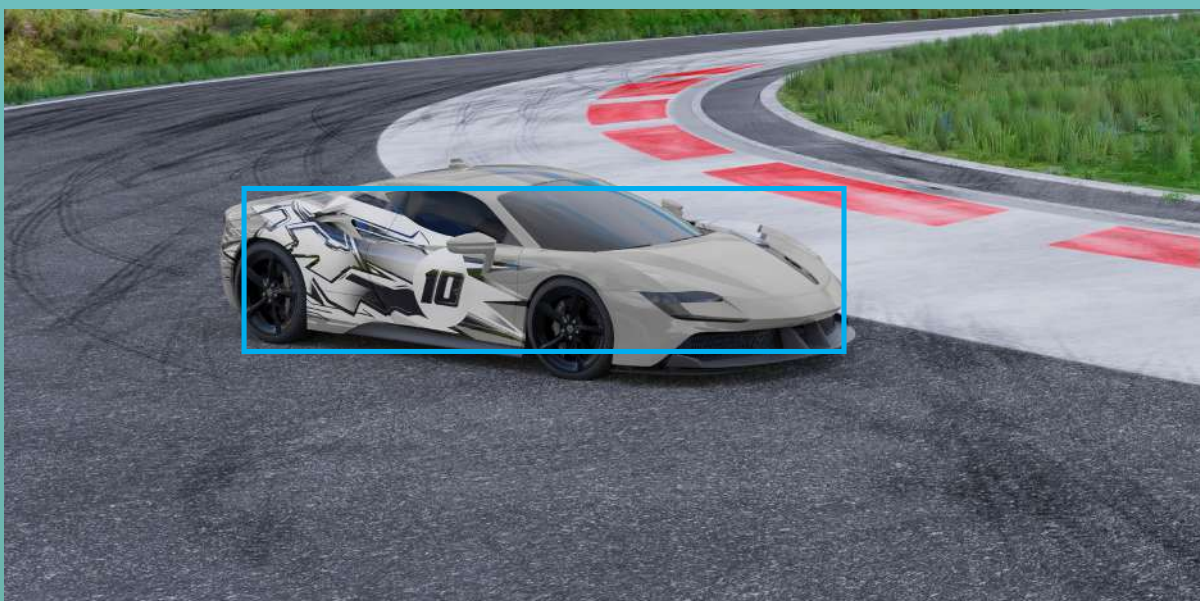
โฟกัสอัตโนมัติแบบเน้นยานพาหนะ



โฟกัสอัตโนมัติแบบเน้นบุคคล



โฟกัสอัตโนมัติแบบเน้นสัตว์



โฟกัสอัตโนมัติแบบเน้นยานพาหนะ

ระบบโฟกัสแบบ Touch & Drag

เปลี่ยนตำแหน่งโฟกัสของกล้องได้อย่างง่ายดายเมื่อคุณกำลังถ่ายภาพผ่านช่องมองภาพเพียงลากนิ้วบนแผงสัมผัสไปยังตำแหน่งที่ต้องการด้วยโฟกัสอัตโนมัติแบบแตะและลาก

เลือกวัตถุได้ตามต้องการ

ฟังก์ชันการแตะเพื่อเลือกวัตถุ 'Tap' ที่ปรับปรุงใหม่ช่วยให้คุณเปลี่ยนโฟกัสไปยังวัตถุใดก็ได้ในทันทีภายในพื้นที่โฟกัสอัตโนมัติของกล้องด้วยการแตะบนหน้าจอ

เครื่องมือสร้างสรรค์

03



โหมดอัตโนมัติอัจฉริยะ

ผลักดันการถ่ายภาพที่สร้างสรรค์ของคุณให้ก้าวไปอีกขั้น ด้วยโหมดอัตโนมัติอัจฉริยะ ซึ่งรวมถึง Advanced A+ และการถ่ายคร่อมอย่างสร้างสรรค์ ซึ่งทั้งหมดนี้ออกแบบมาเพื่อมอบความสะดวกสบายและในขณะเดียวกันก็ยกระดับประสบการณ์การถ่ายภาพของคุณในรูปแบบต่างๆ

Advanced A +



Advanced A+

Advanced A+ จะตรวจจับจากที่ถ่ายภาพต่างๆ เช่น จากกลางคืน มาโคร ตลอดจนภาพบุคคล ที่มีแสงสว่างด้านหลังมากและถ่ายภาพหลายๆ ภาพก่อนที่จะรวมกันเป็นภาพเดียว

การใช้งาน 1 - มาโคร

การรักร้าววัตถุให้อยู่บนระนาบโฟกัสที่ต้องการได้ไม่สะดวก กล้องจะบันทึกภาพหลายภาพในตำแหน่งโฟกัสที่แตกต่างกันและรวมภาพทั้งหมดเข้าด้วยกันเป็นภาพใหม่ที่มีระยะชัดลึกที่กว้างขึ้น



การใช้งาน 2 - กลางคืน

ข้อดีในการถ่ายภาพกลางคืนก็เช่นกัน ฟีเจอร์นี้สามารถถ่ายภาพวิวกลางคืนแบบต่อเนื่องได้หลายภาพ ด้วยชัตเตอร์ความเร็วสูงจะลดความพร่ามัวน้อยลงและรวมภาพเข้าด้วยกัน เพื่อช่วยลดการตัดแสงในพื้นที่สว่างและมืด ขณะเดียวกันก็สร้างภาพที่มีรายละเอียดเงาและไฮไลต์มากขึ้น นอกจากนี้ยังมีการปรับปรุงสีเพื่อให้ความสดใสยิ่งขึ้นด้วย



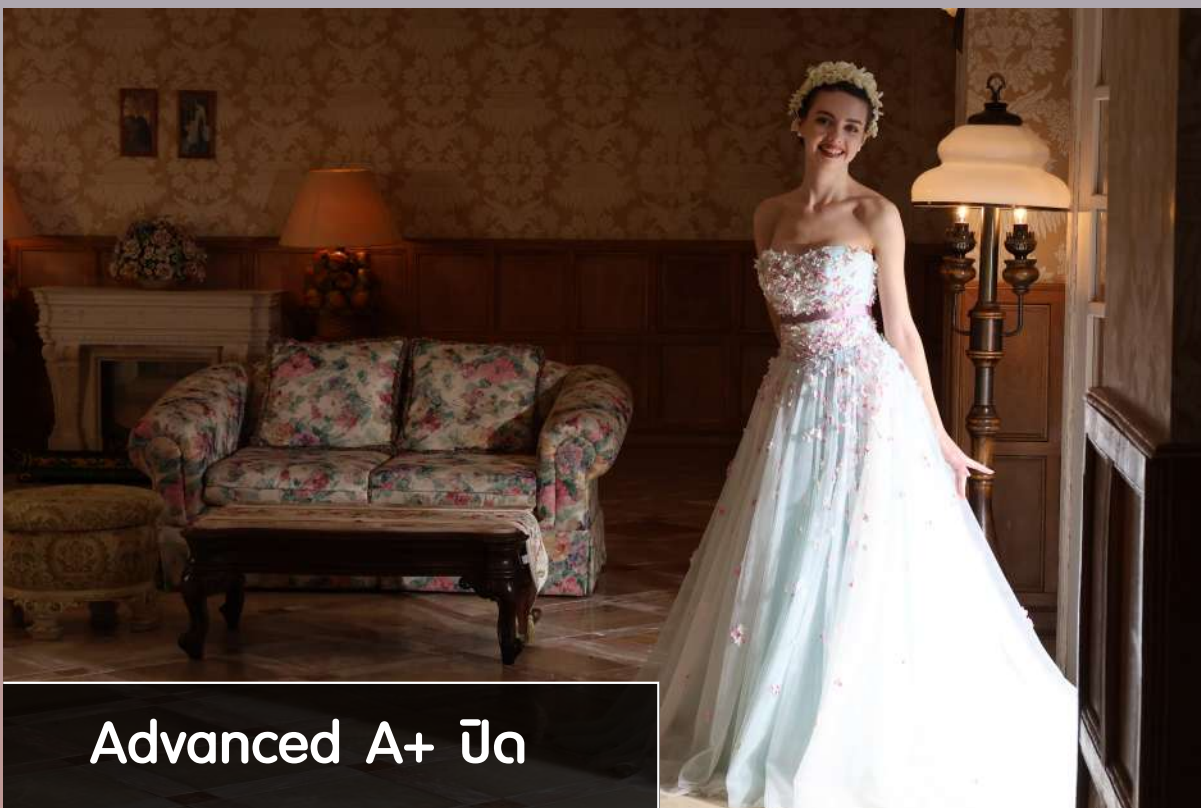
การใช้งาน 3 - HDR

สามารถถ่ายภาพทิวทัศน์ที่สวยงามได้โดยไม่ต้องกังวลกับการเปิดรับแสงมากเกินไป กล้องจะถ่ายภาพหลายๆ ภาพที่มีระดับการรับค่าแสงที่แตกต่างกันเพื่อสร้างองค์ประกอบที่ช่วยลดการตัดแสงในพื้นที่สว่างและมืดควบคู่ไปกับช่วงไดนามิกที่กว้างขึ้นเพื่อให้ได้ภาพที่สมบูรณ์แบบ



การใช้งาน 4 - ภาพบุคคล

การถ่ายภาพ HDR มีประโยชน์เป็นอย่างยิ่งในสถานการณ์ที่ฉากหลังที่มีความเปรียบต่างแสงสูง เมื่อแสงสว่างด้านหลั้มากกว่าตัวแบบ กล้องจะถ่ายภาพหลายๆ ภาพด้วยการลั่นชัตเตอร์เพียงครั้งเดียว แล้วสร้างภาพสุดท้ายที่เก็บรายละเอียดในส่วนที่เป็นไฮไลต์ได้อย่างสมบูรณ์

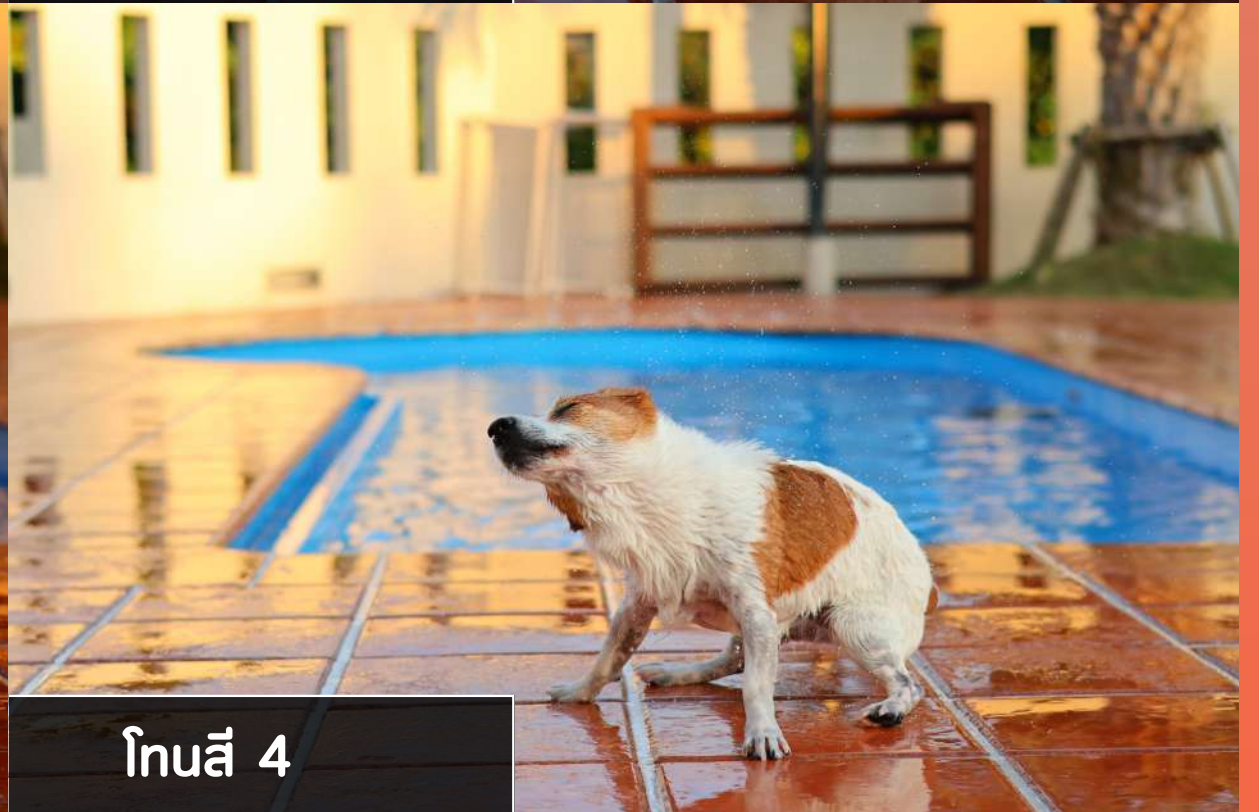
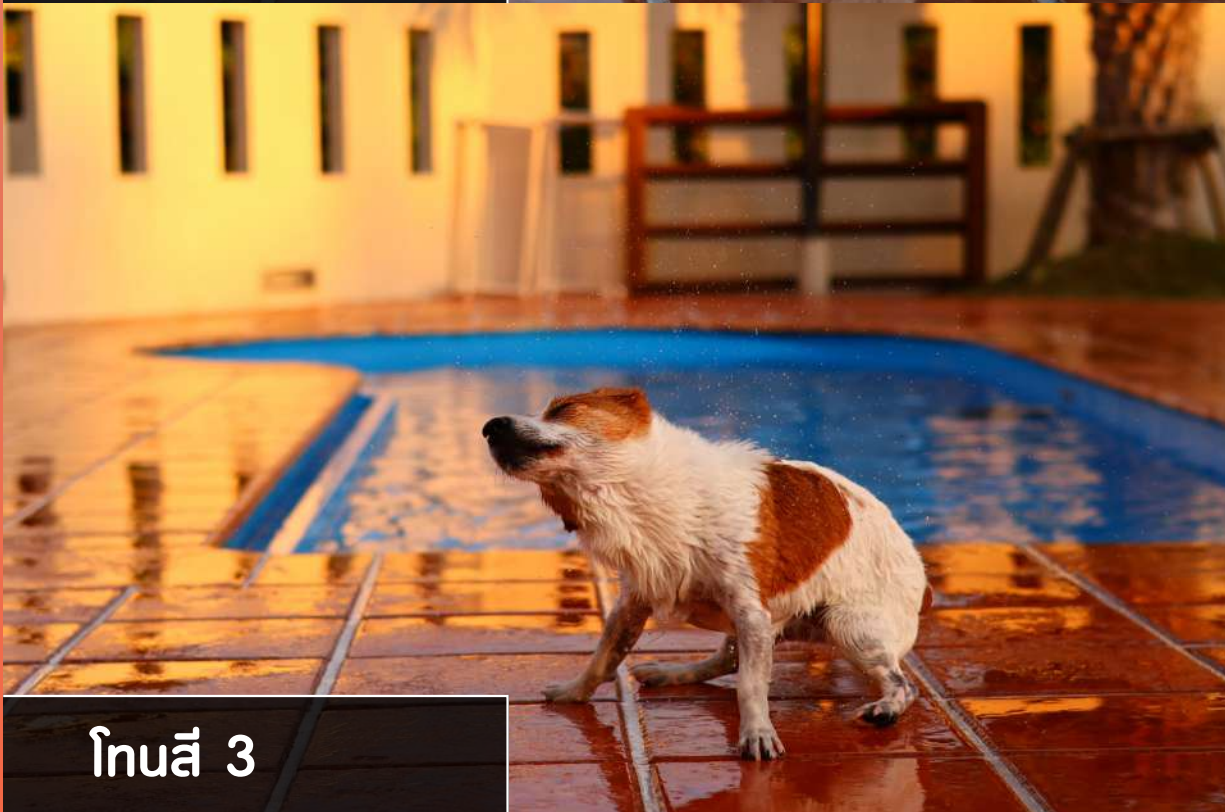
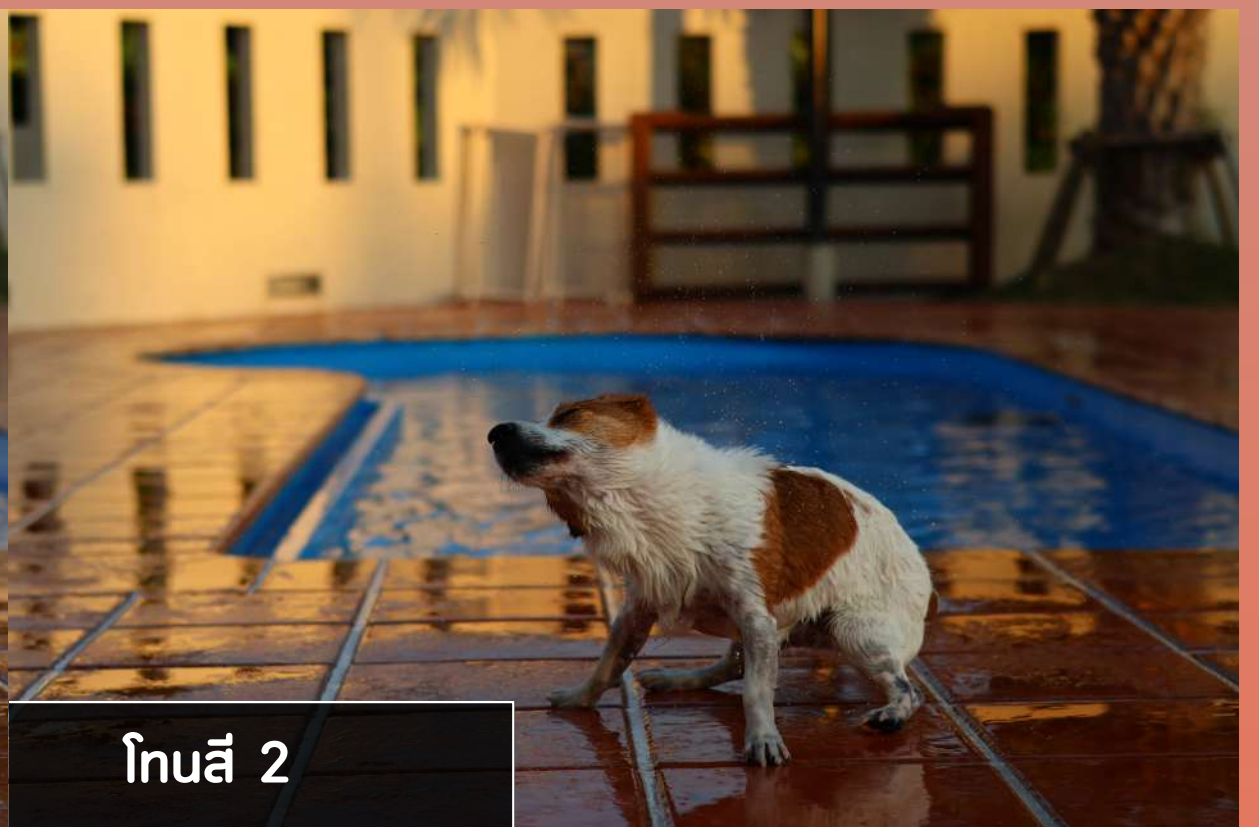
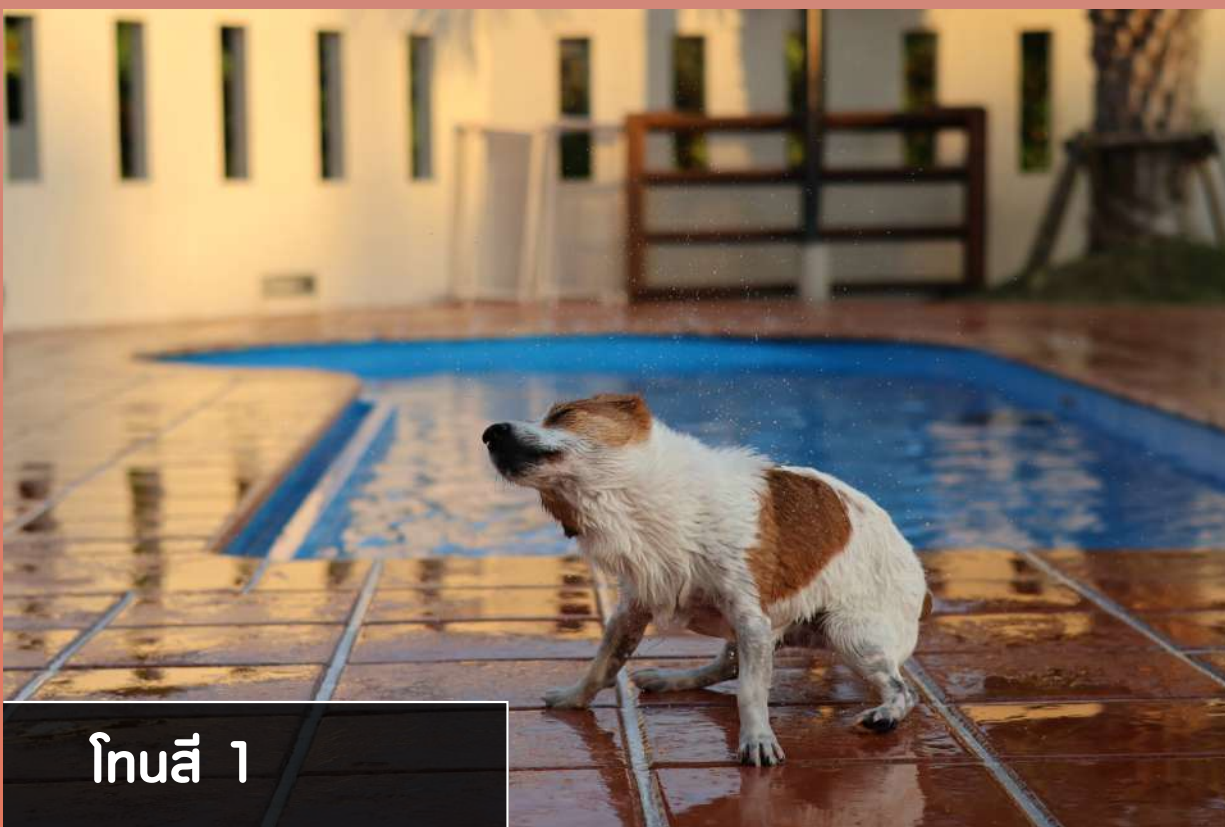


การถ่ายภาพแบบสร้างสรรค์



Creative Bracketing

ฟังก์ชันการถ่ายภาพแบบสร้างสรรค์ ถ่ายภาพได้หลากหลายโทนสีและความสว่าง ผ่านการกดชัตเตอร์เพียงครั้งเดียว โดยจะมีคำแนะนำและภาพตัวอย่างถูกสร้างขึ้นโดยอัตโนมัติเพื่อให้ผู้ใช้ดูและเลือกใช้งาน



ภาพพาโนรามา

ภาพพาโนรามาช่วยให้คุณถ่ายภาพทิวทัศน์ที่กว้างและสวยงามได้ในภาพเดียว โดยสามารถถ่ายได้สูงสุด 5 ภาพต่อวินาทีในขณะที่เคลื่อนกล้องไปในทิศทางเดียว สามารถเปลี่ยนแปลงทิศทางของการเคลื่อนกล้องได้ (ขวา/ซ้าย/ขึ้น/ลง) เพื่อให้เหมาะกับวัตถุในแนวตั้ง



โหมด Hybrid Auto

ทำ Vlog ได้ง่ายกว่าที่เคย ระบบไฮบริดอัตโนมัติจะบันทึกคลิป 2-4 วินาทีก่อนที่จะถ่ายภาพ แต่จะภาพด้วยกล้อง ภาพเคลื่อนไหวที่สมบูรณ์จะถูกสร้างขึ้นโดยอัตโนมัติผ่านการรวบรวมคลิปสั้นและรูปภาพทั้งหมดที่ถ่ายในวันนั้นๆ เข้าด้วยกัน

รองรับ HDR PQ

เหนือกว่าทั้งภาพนิ่งและวิดีโอ HDR PQ ช่วยให้การบันทึกภาพและวิดีโอได้สมจริงยิ่งขึ้นผ่านช่วงไดนามิกที่กว้างขึ้น ประสบการณ์การรับชมที่เหนือกว่าใน HDR สามารถทำได้ด้วยการใช้จอแสดงผลภายนอกที่เข้ากันได้



เพิ่มทาวยาวโฟกัสแบบดิจิทัล

กล้อง EOS R50 สามารถเพิ่มทาวยาวโฟกัสในการถ่ายภาพได้ 2 เท่าหรือ 4 เท่า ผ่านการประมวลผลแบบดิจิทัล ช่วยให้ถ่ายภาพวัตถุที่อยู่ห่างไกลได้อย่างสะดวกสบาย



สมดุลแสงสีขาวอัตโนมัติ

โทนสีฟ้าจะลดลงเมื่อถ่ายภาพพื้นที่สีเขียวด้วยอัลกอริทึมสมดุลแสงขาวอัตโนมัติของ EOS R50 ที่พัฒนาผ่านเทคโนโลยีการเรียนรู้เชิงลึก สีเขียวในภาพที่ถ่ายจากหญ้าจะยังแสดงออกมาได้อย่างสดใสด้วยการตั้งค่ารูปแบบภาพ [อัตโนมัติ]

ประสิทธิภาพของ شاتเตอร์

04



การถ่ายภาพต่อเนื่องความเร็วสูง

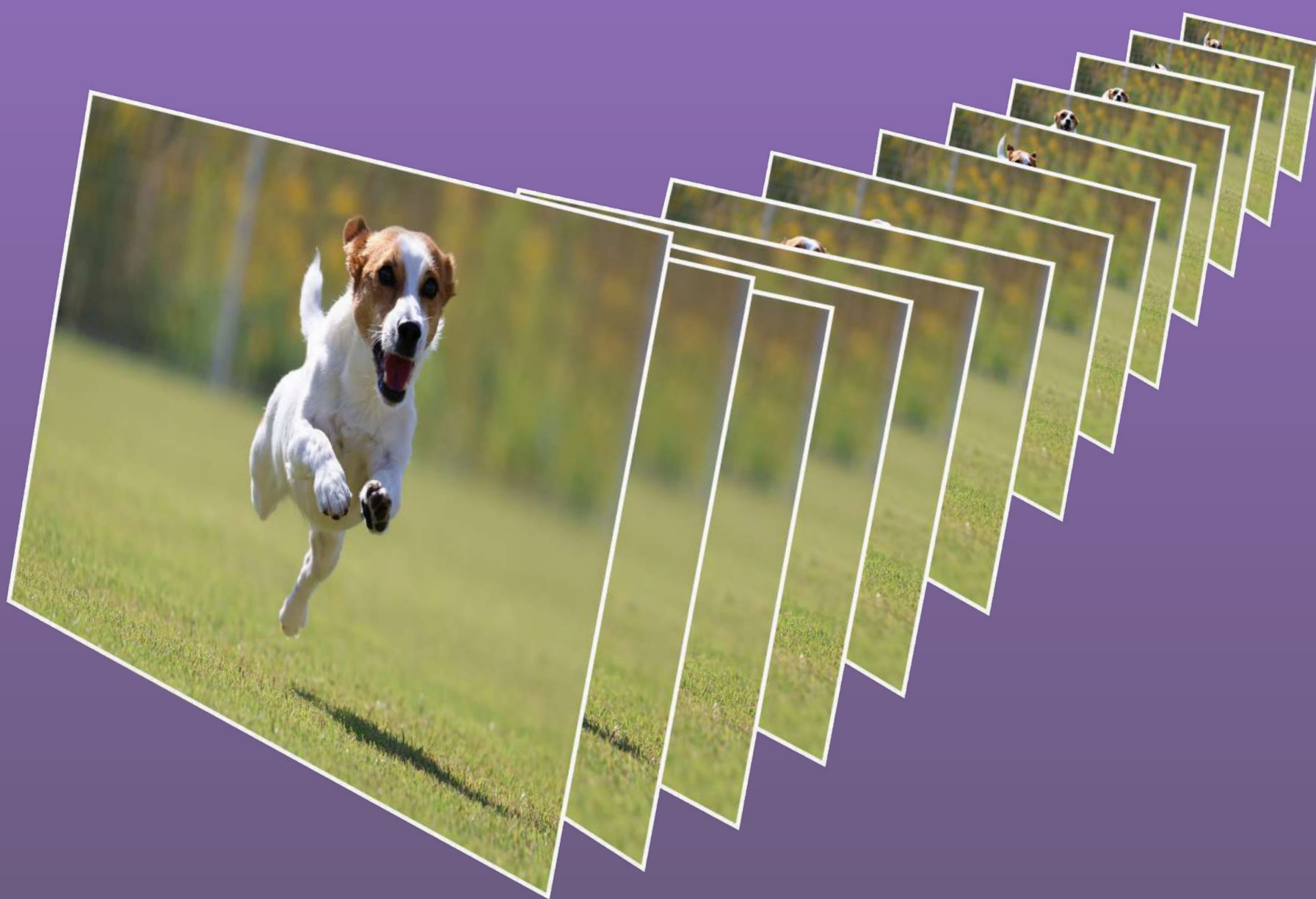
ไม่พลาดทุกช่วงเวลาที่สำคัญ EOS R50 ถ่ายภาพต่อเนื่องความเร็วสูงได้ถึง 12 ภาพต่อวินาที โดยลดการบิดเบี้ยวแม้วัตถุที่เคลื่อนไหวเร็วในโหมดอิเล็กทรอนิกส์ชัตเตอร์ชุดที่ 1 และสามารถถ่ายภาพได้สูงสุด 15 ภาพต่อวินาทีในโหมดอิเล็กทรอนิกส์ชัตเตอร์ ทำให้เหมาะสำหรับฉากแอ็คชั่นความเร็วสูงและวัตถุที่กำลังเคลื่อนไหว

สูงสุด
12

ภาพต่อวินาที

เพิ่มขึ้นสูงสุด
15

ภาพต่อวินาที



ชัตเตอร์เว็บบ

สำหรับสถานการณ์ที่ต้องการความรอบคอบ สามารถเปิดใช้งานชัตเตอร์เว็บบเพื่อป้องกันไม่ให้มีเกิดเสียงใดๆ รบกวนระหว่างการถ่ายภาพได้ นอกจากนี้ยังสามารถตั้งค่าปุ่มใดก็ได้ของกล้องเพื่อเปิดใช้งานชัตเตอร์เว็บบได้

การถ่ายภาพ เคลื่อนไหว

05

4K 30p และ FHD 120p

EOS R50 บันทึกภาพเคลื่อนไหวความละเอียดระดับ 4K 30p แบบไม่ครอปด้วยการบีบอัดความละเอียดจาก 6K ซึ่งช่วยให้คุณถ่ายภาพวิวและทิวทัศน์มุมกว้างได้อย่างละเอียดยิ่งขึ้น พร้อมมอบความยืดหยุ่นเมื่อต้องการครอปภาพในขั้นตอนการตัดต่อแก้ไขภายหลัง กล้องยังสามารถบันทึกภาพอัตราเฟรมเรตสูงที่ 120p แบบ FHD ซึ่งเหมาะสำหรับการบันทึกวิดีโอแบบสโลว์โมชัน



การลดความผันผวนมุมมองระหว่างเปลี่ยนจุดโฟกัส

ฟังก์ชัน Focus Breathing Correction จะทำงานเมื่อใช้กับเลนส์ที่เข้ากันได้ โดยทั่วไปเมื่อเปลี่ยนจุดโฟกัสในขณะที่บันทึกวิดีโอจะส่งผลให้ทิวทัศน์โฟกัสเปลี่ยนตามไปด้วย ทำให้มุมมองของเฟรมภาพมีการขยับเหมือนอาการโฟกัสไหล การลดความผันผวนมุมมองระหว่างเปลี่ยนจุดโฟกัสจะแก้ไขปัญหานี้ให้โดยอัตโนมัติ ซึ่งช่วยให้การเปลี่ยนโฟกัสไปมาเพื่อสร้างสรรค์งานวิดีโอดูเนียนตาเป็นธรรมชาติ

การสาธิตสินค้าระยะใกล้

โหมดการสาธิตสินค้าระยะใกล้ (Close-Up demos) เพื่องานวิดีโอ กล้องจะเปลี่ยนโฟกัสจากใบหน้าไปยังวัตถุที่อยู่ใกล้เลนส์โดยอัตโนมัติอย่างชาญฉลาด ช่วยให้การสาธิตผลิตภัณฑ์หรือสินค้าในช่วงวิดีโอบล็อกของคุณเป็นเรื่องง่าย



ระบบป้องกันภาพสั่นไหวแบบดิจิทัล

บันทึกภาพเคลื่อนไหวด้วยการถือถ่ายได้โดยไม่ต้องกังวลว่าภาพที่ถ่ายจะสั่นไหว ด้วยฟังก์ชันระบบป้องกันภาพสั่นไหวแบบดิจิทัล ทำให้ได้ภาพที่นิ่งแม้ในขณะที่เดินถือถ่ายด้วยมือ อีกทั้งการตั้งค่าก็สามารถทำได้ง่ายตายเพียงกดปุ่มเดียวบนหน้าจอกำชสทินของกล้อง โดยสามารถเลือกระดับระบบป้องกันภาพสั่นไหวแบบเปิด ปิด หรือกันสั่นขั้นสูงได้ คุณสามารถป้องกันการโคลสอัพบนใบหน้ามากเกินไปขณะอยู่ในโหมดเซลฟี โดยการกดปุ่ม "มุ่มกว้าง" ได้เช่นกัน



ปรับระดับองศาอัตโนมัติ

โหมดปรับระดับองศาอัตโนมัติ จะช่วยปรับองศาของภาพให้อัตโนมัติเพื่อป้องกันการเอียงในแนวนอนโดยใช้กลไกการหมุนแกนแก้ไข ซึ่งมีประโยชน์สำหรับการถ่ายภาพมุมสูงหรือมุมต่ำที่การรักษากล้องให้นิ่งเป็นเรื่องยาก





วิดีโอแนวตั้ง

กรอบแสดงขนาดและโหมดวิดีโอแนวตั้ง

ฟังก์ชันกรอบแสดงขนาดเฟรมภาพ (Aspect Markers) ทำให้การจัดองค์ประกอบของภาพถ่ายง่ายขึ้นเมื่อต้องการสร้างเนื้อหาบนอัตราส่วนภาพแบบเฉพาะที่แตกต่างจากอัตราส่วนของภาพที่บันทึก เพื่อให้ได้อัตราส่วนกว้างยาวที่เหมาะสมสำหรับการโพสต์วิดีโอหรือแพลตฟอร์มโซเชียลมีเดียที่เลือกใช้ งาน เช่น 1:1, 4:5, 5:4, 9:16 และ 2.35:1 และสามารถปรับวิดีโอให้เหมาะสมสำหรับการเล่นบนสมาร์ทโฟนและอุปกรณ์ประเภทอื่นๆ เนื่องจากสามารถบันทึกวิดีโอในแนวตั้งได้โดยไม่ต้องปรับแก้ภายในภายหลัง



การบันทึกไฟล์ขนาดเล็ก (IPB)

EOS R50 รองรับการบันทึกภาพเคลื่อนไหวแบบ IPB (FHD 30p, 12Mbps) ซึ่งเป็นรูปแบบข้อมูลที่เหมาะสมสำหรับการโพสต์บนโซเชียลมีเดีย กล้องสามารถส่งผ่านข้อมูลโดยการบีบอัดข้อมูลวิดีโอ 4K, FHD และ IPB ให้มีขนาดไฟล์ที่เล็กลง ทำให้การถ่ายโอนไปยังสมาร์ทโฟนหรือแพลตฟอร์มโซเชียลมีเดียเป็นไปอย่างราบรื่น

โหมดถ่ายภาพแบบกำหนดเอง (โหมด C)

ถ่ายภาพในแบบที่คุณต้องการได้ในทุกสถานการณ์ด้วยการตั้งค่าและเรียกคืนโหมดการถ่ายภาพแบบกำหนดเอง สามารถบันทึกการตั้งค่าสำหรับถ่ายภาพเคลื่อนไหวแบบอัตโนมัติ หรือถ่ายภาพเคลื่อนไหวแบบปรับค่าเอง ทำให้คุณสามารถจับคู่การตั้งค่ากล้องแบบเฉพาะกับค่าใดค่าหนึ่งเพื่อความสะดวกในการใช้งาน

การเชื่อมต่อและ การจัดการข้อมูล

06



ต่อสายและใช้งานเว็บแคม

ยกระดับการสตรีมสดและวิดีโอประชุมออนไลน์ของคุณด้วยการใช้สาย USB เส้นเดียวโดยไม่ต้องติดตั้งไดรเวอร์ใดๆ กล้อง EOS R50 จะกลายเป็นเว็บแคมทันที ด้วยเซนเซอร์รับภาพขนาดใหญ่ของกล้องและเลนส์แบบถอดเปลี่ยนได้จะมอบคุณภาพวิดีโอระดับสูง ความไวแสง และโบเก้ที่น่าทึ่งให้กับผู้ใช้ ในขณะที่การสตรีมด้วยวิธีอื่นๆ เสี่ยงคุณภาพสูงจะถูกส่งผ่านสาย USB ทำให้กล้องนี้เป็นโซลูชันการประชุมทางไกลที่ยอดเยี่ยม



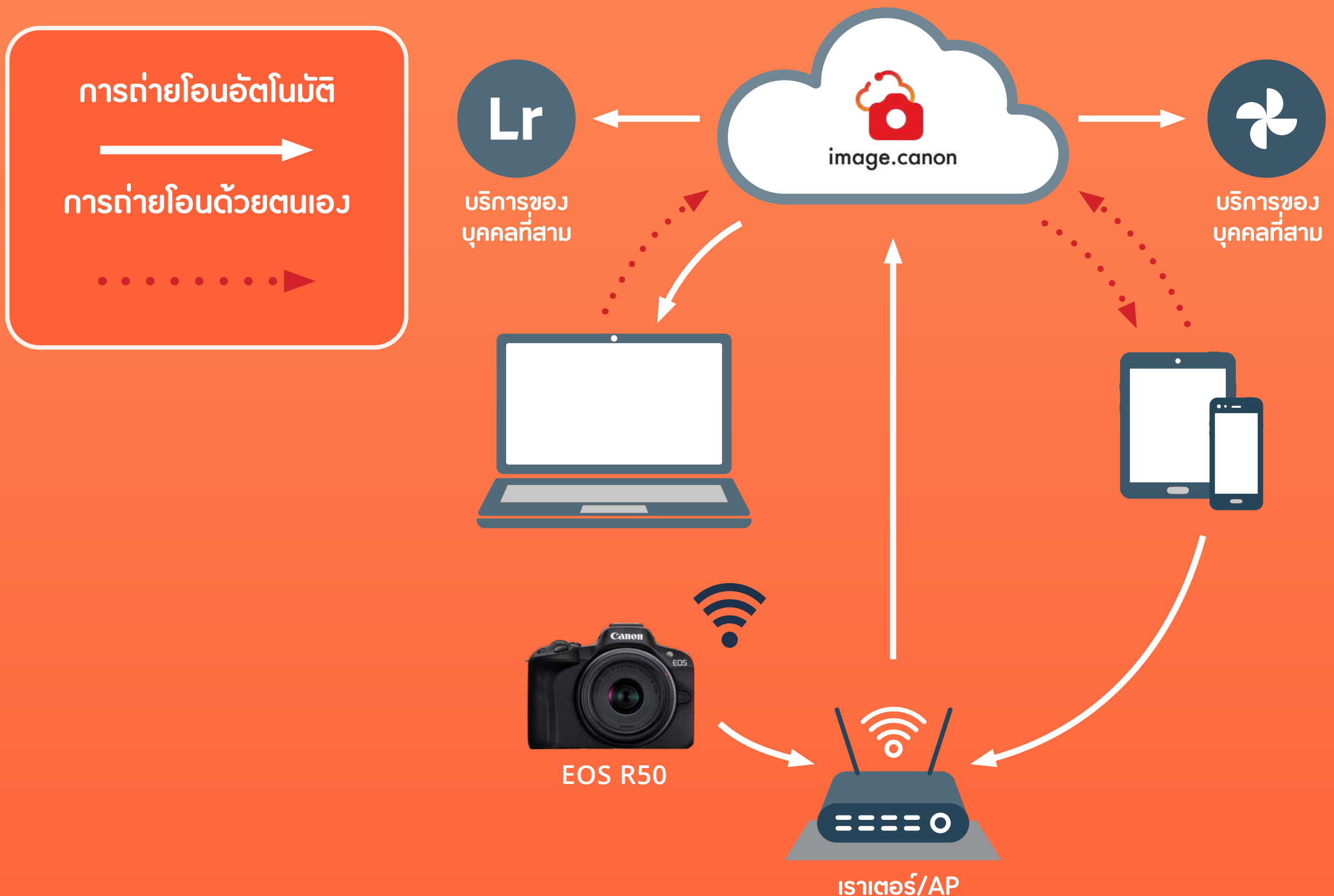
การเชื่อมต่อสมาร์ทโฟนผ่านสาย/ไร้สาย

พอร์ต USB-C ของกล้อง EOS R50 ช่วยให้สามารถเชื่อมต่อข้อมูลจากกล้องผ่านสายไปยังอุปกรณ์สมาร์ตดีไวซ์ (Android และ iOS) ได้เสถียรยิ่งขึ้น และยังสามารถเชื่อมต่อแบบไร้สายผ่าน LAN ความเร็วสูง 2.4GHz พร้อมรองรับบลูทูธได้เช่นกัน



Cloud Service image.canon

จัดระเบียบรูปภาพและวิดีโอของคุณโดยใช้ image.canon พื้นที่จัดเก็บข้อมูลของแคนนอน ซึ่งรองรับการถ่ายโอนอัตโนมัติผ่าน Wi-Fi ไปยังคลาวด์เพื่อวัตถุประสงค์ในการจัดเก็บ การดู และการแชร์ที่ง่ายขึ้น



การทำงาน และฟีเจอร์

07



ตัวกล้องขนาดเล็กและเบาที่สุดในซีรีส์ EOS R

ด้วยประสิทธิภาพของภาพที่เกือบจะเทียบเท่ากับ EOS R10 ขนาดที่เบาและกะทัดรัดของ EOS R50 จึงใกล้เคียงกับรุ่นก่อนอย่าง EOS M50 Mark II และเหมาะอย่างยิ่งสำหรับการถ่าย vlog คุณภาพสูง ในขณะที่เดินทาง

น้ำหนัก
429 กรัม



EOS R10

น้ำหนัก
375 กรัม



EOS R50

หน้าจอ (UI) ที่เป็นมิตรกับผู้ใช้

การออกแบบหน้าจอการใช้งานที่เป็นมิตรกับผู้ใช้ช่วยป้องกันข้อผิดพลาดขณะถ่ายวิดีโอ เพียงแตะปุ่มบันทึกบนหน้าจอที่ชกรีนของกล้องก็สามารถเริ่มบันทึกภาพได้ทันที โดยจะแสดงภาพสถานะการนับถอยหลังแบบภาพขนาดใหญ่ และมีกรอบสีแดงกะพริบที่เห็นได้ชัดเจนว่ากล้องกำลังบันทึกอยู่

คู่มือโหมดถ่ายภาพและแผงสัมผัส

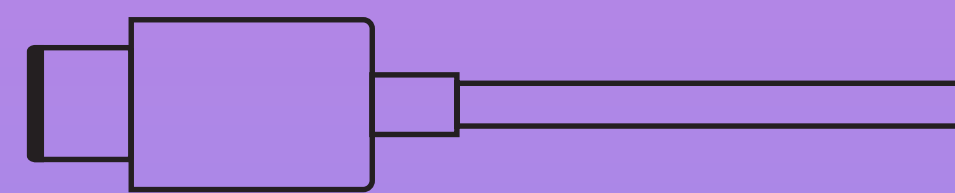
คู่มือโหมดถ่ายภาพช่วยให้คุณเข้าใจวิธีใช้ฟีเจอร์ของกล้อง EOS R50 ได้อย่างชัดเจนและกระชับ ผ่านการใช้ระบบภาพ โดยสามารถตั้งค่าการทำงานและตั้งค่าฟังก์ชันของกล้องได้อย่างง่ายดาย เหมือนกับที่คุณกำลังใช้สมาร์ทโฟน

การชาร์จ USB / แหล่งพลังงาน

สามารถชาร์จแบตเตอรี่ของ EOS R50 โดยใช้แบตเตอรี่สำรอง (Canon PD-E1) ที่ใช้งานร่วมกันได้ผ่าน USB-C ทำให้การชาร์จแบตเตอรี่ให้เต็มตลอดเวลาเป็นเรื่องง่าย



USB TYPE-C



ช่องมองภาพ OVF

เมื่อมองผ่านช่องมองภาพอิเล็กทรอนิกส์ จะแสดงภาพที่ดูเป็นธรรมชาติโดยลดการตัดแสงในพื้นที่สว่างและพื้นที่มืดได้ดีคล้ายกับการดูผ่านช่องมองภาพแบบออปติคัล (EVF) ด้วยฟังก์ชันช่องมองภาพแบบ OVF ซึ่งมีประโยชน์เมื่อถ่ายภาพนิ่ง และยังสามารถใช้งานในขณะที่ใช้หน้าจอสัมผัสแบบปรับหมุนได้

แฟลชในตัว

แฟลชในตัวกล้องจะทำงานโดยอัตโนมัติเมื่อคุณยกกล้องขึ้นถ่ายภาพ หมดกังวลกับการถ่ายภาพในสภาพแวดล้อมที่มืดหรือจากยอนแสง

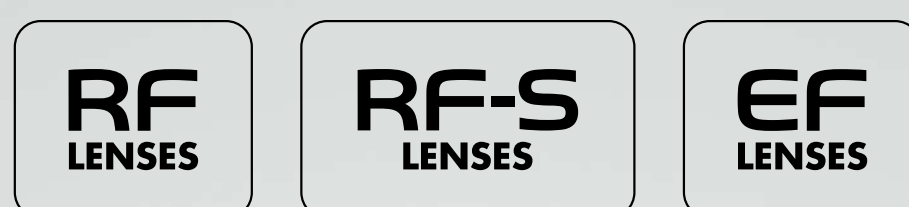
เลนส์และ อุปกรณ์เสริม

08



เลนส์แบบถอดเปลี่ยนได้

EOS R50 สามารถใช้เลนส์ได้หลากหลายประเภทเพื่อความคล่องตัวในการถ่ายภาพมากขึ้น ด้วยเซนเซอร์แบบ APS-C นั้นได้รับการออกแบบให้เหมาะกับเลนส์ RF-S อีกทั้งยังสามารถใช้ร่วมกับเลนส์ RF ของกล้องฟูลเฟรมและเลนส์ EF ผ่านตัวแปลงเม้าท์เลนส์ได้เช่นกัน



ช่องเสียบแฟลชมัลติฟังก์ชัน

ช่องเสียบแฟลชมัลติฟังก์ชันช่วยเพิ่มความสามารถในการถ่ายภาพของกล้องเมื่อจับคู่กับอุปกรณ์เสริมที่เข้ากันได้ ให้การควบคุมแฟลชในการถ่ายภาพนิ่งโดยการเชื่อมต่อระหว่างแฟลชและกล้อง รวมทั้งให้อินพุตเสียงดิจิทัลสำหรับบันทึกวิดีโอควบคุมไปกับฟังก์ชันเครือข่ายเมื่อเชื่อมต่อกับสมาร์ทโฟน



เม้าท์เลนส์		RF
เลนส์ที่เข้ากันได้		เลนส์ RF/RF-S (เลนส์ EF/EF-S ผ่านอะแดปเตอร์ EF-EOS R)
เซนเซอร์ภาพ	เซนเซอร์รับภาพขนาด	APS-C
	ความละเอียดภาพ (โดยประมาณ)	24.2 ล้านพิกเซล
ชิพประมวลผลภาพ		DIGIC X
สื่อบันทึก		ช่องใส่การ์ด SD 1 ช่อง (รองรับ UHS-II)
ภาพนิ่ง	รูปแบบไฟล์ภาพ	JPEG / HEIF / RAW / C-Raw
ภาพเคลื่อนไหว	การบันทึก MP4	มี
	ความละเอียดการบันทึก ภาพเคลื่อนไหว	4K UHD (30p) / Full HD
	Canon Log 3	ไม่รองรับ
	HDR PQ	มี
ระบบโฟกัส อัตโนมัติ	รูปแบบโฟกัสอัตโนมัติ	โฟกัสอัตโนมัติเฉพาะจุด / โฟกัสอัตโนมัติ 1 จุด / ขยายพื้นที่ โฟกัสอัตโนมัติ (ด้านบน ด้านล่าง ซ้ายและขวา) / ขยายพื้นที่ โฟกัสอัตโนมัติ (โดยรอบ) / ปรับขนาดพื้นที่ที่รอบโฟกัสได้ อัตโนมัติ (Flexible) ได้ 1-3 / โฟกัสอัตโนมัติทั่วพื้นที่
	จำนวนพื้นที่โฟกัสที่มี ให้เลือกโดยอัตโนมัติ	สูงสุด 651 โซน
	การติดตามวัตถุ แบบทั่วทั้งพื้นที่	มี
	การตรวจจับวัตถุ	คน / สัตว์ / ยานพาหนะ
ช่องมองภาพ	ประเภท	OLED ซีอีแอลทีแอลอีดี (EVF)
	ความละเอียด (จุด)	ประมาณ 2.36 ล้านจุด
	ครอบคลุม	ประมาณ 100%
	กำลังขยาย	ประมาณ 0.95 เท่า
จอแอลซีดี	ความละเอียด (จุด)	ประมาณ 1.62 ล้านจุด
	ขนาด	3.0 นิ้ว
	การปรับมุม	การออกแบบให้ปรับมุมได้

แฟลชในตัว	มี
กำลังไฟแฟลชที่ส่งออกมาเมื่อใช้ ISO 100	ประมาณ 6 เมตร
แบตเตอรี่	LP-E17
ขนาด (กว้าง x สูง x ลึก) (ตามมาตรฐาน CIPA)	ประมาณ 116.3 x 85.5 x 68.8 มม.
น้ำหนัก (ตามมาตรฐาน CIPA)	ประมาณ 375 กรัม (รุ่นสีดำ) / 376 กรัม (รุ่นสีขาว) (รวมแบตเตอรี่และการ์ด SD)

EOS R50

ค้นหาข้อมูลเพิ่มเติม
EOS R50

Canon

Delighting You Always



CANON IMAGING THAILAND



CANON THAILAND



CANON THAILAND

SNAPSHOT

[SNAPSHOT.CANON-ASIA.COM/TH](https://snapshot.canon-asia.com/th)

ข้อสงวนสิทธิ์

เอกสารนี้มีไว้เพื่อเป็นข้อมูลเท่านั้น และเนื้อหาอาจเปลี่ยนแปลงได้โดยไม่ต้องแจ้งให้ทราบล่วงหน้า ข้อผิดพลาดและการละเว้นได้รับการยกเว้นรูปภาพถูกจำลองขึ้น น้ำหนักและขนาดเป็นค่าโดยประมาณ ไม่มีข้อความใดในเอกสารฉบับนี้ที่ควรตีความว่าเป็นการรับประกัน ตัวเลือกผลิตภัณฑ์/บริการ ชื่อ และการวางจำหน่ายอาจแตกต่างกันไปตามภูมิภาค เราขอปฏิเสธความรับผิดชอบหรือข้อผูกมัดตามสัญญาที่เกี่ยวข้องกับเอกสารนี้โดยชัดแจ้ง Canon และ EOS เป็นเครื่องหมายการค้าของ Canon Inc. และ/หรือบริษัทในเครือ ชื่อ เครื่องหมายและโลโก้อื่นๆ ที่อยู่ในเอกสารนี้อาจเป็นเครื่องหมายการค้าจดทะเบียนหรือเครื่องหมายการค้าของเจ้าของที่เกี่ยวข้อง