

เครื่องสแกนเนอร์ขนาดพกพา  
ใช้งานง่าย มีความคล่องตัวสูง

P-215II

- » ออกแบบตัวเครื่องให้มีความเพรียวบาง
- » การใช้งานที่มีความคล่องตัว
- » การสแกนเอกสารความเร็วสูง
- » สแกนเอกสารทั้ง 2 หน้าใน 1 รอบ
- » ฟังก์ชัน Plug-and-Scan

Win&Mac  
Hybrid





### ประสิทธิภาพการสแกนเอกสารที่เป็นเลิศ

imageFORMULA P-215II เครื่องสแกนเนอร์ขนาดพกพาในอุดมคติ ที่ให้คุณใช้งานเครื่องได้ทุกที่ทุกเวลา พร้อมความสามารถในการสแกนด้วยความเร็วสูง และการใช้งานที่มีความสะดวกสบาย นอกจากนี้แล้ว ด้วยน้ำหนักตัวเครื่องที่ทิ้งเบา และขนาดอันกะทัดรัด และไม่ต้องอาศัยการเชื่อมต่อกับแหล่งจ่ายกระแสไฟฟ้าขณะใช้งาน ยิ่งทำให้คุณเริ่มการสแกนเอกสารได้ทันทีหลังจากเชื่อมต่อ USB! เครื่องสแกนเนอร์ขนาดพกพารุ่น P-215II เครื่องนี้จะเปิดประสบการณ์ที่แปลกใหม่ยิ่งขึ้น เพื่อตอบสนองทุกความต้องการใช้งาน

## P-215II

### ฟังก์ชันการทำงานประสิทธิภาพสูง

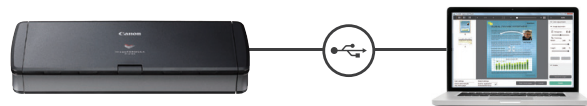
#### การใช้กระแสไฟฟ้าผ่านสาย USB

เพื่อให้การใช้งานเครื่องสแกนเนอร์มีความคล่องตัวอย่างแท้จริง เครื่องสแกนเนอร์ขนาดพกพารุ่น P-215II จึงถูกออกแบบมาให้มีความสามารถในการใช้กระแสไฟฟ้าผ่านการเชื่อมต่อสาย USB และไม่จำเป็นต้องใช้การเสียบปลั๊กไฟ นอกจากนี้เครื่องสแกนเนอร์ยังสามารถทำงานด้วยความเร็วสูงสุดผ่านการเชื่อมต่อสาย USB เพียงเส้นเดียว



#### การสแกนที่ง่ายดาย ด้วยฟังก์ชัน Plug & Scan

ไม่จำเป็นต้องมีการติดตั้งซอฟต์แวร์ไดรเวอร์ใดๆ เพิ่มเติม หรือแม้แต่แอปพลิเคชันการสแกนบนเครื่องคอมพิวเตอร์ เนื่องจากเครื่องสแกนเนอร์ P-215II ได้มีการติดตั้งซอฟต์แวร์เพื่อการสแกนอย่าง CaptureOn Touch Lite เพื่อให้คุณสามารถเริ่มการสแกนเอกสารได้ในทันทีหลังจากที่เสียบสาย USB ของเครื่องสแกนเนอร์เข้ากับคอมพิวเตอร์



#### การสแกนการ์ด

จากนี้ไปไม่ว่าจะเป็นนามบัตร หรือบัตรประจำตัวต่างๆ ที่เป็นการ์ดแข็งก็สามารถสแกนได้อย่างง่ายดายด้วยช่องนี้โดยการใส่การ์ดเข้าไปที่ช่องสำหรับสแกนการ์ดซึ่งอยู่ด้านหน้าของตัวเครื่อง โดยช่องนี้มีระบบการคืนบัตรอัตโนมัติ ทำให้เมื่อคุณใส่บัตรลงในช่อง เครื่องก็จะทำการสแกนและปล่อยบัตรที่สแกนเสร็จออกมาให้ทันที คุณสมบัตินี้เหมาะเป็นอย่างยิ่งสำหรับการทำงานที่เคาท์เตอร์ และการให้บริการสำหรับผู้มาติดต่อสถานที่



#### ขนาดกะทัดรัด พกพาสะดวกไปได้ทุกที่

เครื่องสแกนเนอร์ขนาดพกพารุ่น P-215II มีความโดดเด่นทั้งในเรื่องของขนาดที่กะทัดรัด และน้ำหนักเบา พร้อมรูปทรงที่เพรียวบาง ด้วยการออกแบบให้มีความโค้งมนเล็กน้อยเพื่อความสะดวกในการพกพา นอกจากนี้ยังมีช่องป้อนเอกสารอัตโนมัติ (ADF) ที่รองรับเอกสารได้สูงสุดครั้งละ 20 แผ่น เพื่อช่วยให้คุณจัดการเอกสารทางธุรกิจได้อย่างรวดเร็ว ฉับไว แม้ตัวเครื่องจะมีขนาดเล็ก

#### การสแกนความเร็วสูง

	สแกน 1 ด้าน (แผ่นต่อหน้าที)		สแกน 2 ด้าน (หน้าต่อหน้าที)	
	ขาว-ดำ / เจดสีเทา	สี	ขาว-ดำ / เจดสีเทา	สี
200 dpi	15	10	30	20
300 dpi	15	6	30	12

\* เอกสารขนาด A4, แนวตั้ง, โดยใช้ USB 3.0, USB 2.0 bus power ร่วมกับสาย USB สำหรับการจ่ายกระแสไฟ หรือ AC adapter

## คุณสมบัติการทำงานที่ครบครันสมบูรณ์แบบ

### โหมด Full Auto

โหมด Full Auto เป็นการทำงานที่สามารถระบุโหมดดี, ขนาดหน้าเอกสาร, ความละเอียด และทิศทางของข้อความตามเนื้อหาของเอกสารที่สแกน โหมดนี้จะทำให้คุณสามารถสแกนเอกสารที่มีหลายๆ หน้าและแต่ละหน้ามีลักษณะรายละเอียดที่แตกต่างกัน เพื่อให้ได้ผลลัพธ์ที่เหมาะสมกับเอกสารแต่ละหน้ามากที่สุด โหมด Full Auto ยังมีฟังก์ชัน Deskew และฟังก์ชัน Skip Blank Page เพื่อการสแกนเอกสารอย่างมีประสิทธิภาพยิ่งขึ้น



### การตรวจจับสีอัตโนมัติ

เมื่อทำการสแกนเอกสารที่มีทั้งหน้าที่มีสี และหน้าที่ไม่มีสีสลับกัน คุณสมบัติการตรวจจับสีอัตโนมัติจะสามารถระบุได้ว่าเอกสารที่สแกนแล้วหน้าใดจะต้องถูกจัดเก็บไว้แบบเอกสารสี, เอกสารเดสเลทเทอ หรือเอกสารขาว-ดำ โดยไม่จำเป็นต้องแยกเอกสารก่อน

### โหมด Picture

ในโหมด Picture ระบบจะสามารถสแกนได้อย่างแม่นยำด้วยการถ่ายภาพตลิ่งและการไล่น้ำหนักสีให้มีความใกล้เคียงกับเอกสารต้นฉบับ



## ซอฟต์แวร์ที่จัดมาให้พร้อมเครื่องเพื่อการใช้งานที่ง่ายดายอย่างสูงสุด

### ซอฟต์แวร์ CaptureOnTouch

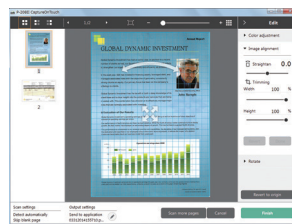
**Capture OnTouch**

ความคล่องตัวที่เหนือกว่าและสะดวกสบายยิ่งขึ้น

หน้าจอ TOP ได้รับการปรับปรุงให้เป็นแบบแผงควบคุมที่มาพร้อมไอคอน การสั่งงานขนาดใหญ่ เพื่อให้ง่ายต่อการใช้งานและการมองเห็น รายการต่างๆ ที่อยู่บนหน้าจอการตั้งค่าจะถูกลดสัดส่วนลง เพื่อให้ดูเรียบง่ายมากยิ่งขึ้น

โดยมีวิธีการสแกนให้เลือกใช้ 2 วิธี เพื่อให้มีความเหมาะสมกับการใช้งาน เช่นการสแกนแบบ Ad hoc และการสแกนเอกสารทั่วไปในแต่ละวัน

นอกเหนือจาก การสแกนเอกสารแบบมาตรฐาน ซึ่งคุณสามารถปรับตั้งค่าโหมดการสแกน และโหมดการส่งผลลัพธ์การสแกนแบบแยกกัน ยังมีฟังก์ชันที่เรียกว่าทางลัดการสแกน ที่โหมดการสแกนแบบที่ผู้ใช้ได้กำหนดรูปแบบและวิธีการส่งออกผลลัพธ์การสแกนไว้ล่วงหน้า เพื่อให้สามารถสั่งการทำงานได้โดยเพียงคลิกเดียว



นอกจากนี้ยังสามารถแก้ไขเอกสารที่สแกน ลดขั้นตอนการสแกนเอกสารซ้ำหากพบว่าเอกสารที่สแกนนั้นมีลักษณะแตกต่างไปจากภาพของเอกสารที่คุณต้องการจัดเก็บไว้ นอกจากนี้คุณยังสามารถสแกนเอกสารแล้วส่งออกผลลัพธ์การสแกนเป็น 3 ช่องทางได้พร้อมๆ กัน

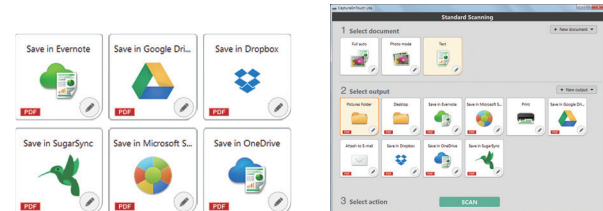
### การเชื่อมต่อระบบ Cloud ได้อย่างมีประสิทธิภาพ

ตอนนี้ การเชื่อมต่อเข้ากับบริการของระบบ Cloud มีความสมบูรณ์มากกว่าเดิมถึง 2 เท่า ด้วยการเสริมคุณสมบัติของ SugarSync, OneDrive และ Dropbox เพิ่มเติมจากเดิมที่มีเพียง Evernote, SharePoint และ Google Drive

### ซอฟต์แวร์ CaptureOnTouch Lite

**Capture OnTouch Lite**

ซอฟต์แวร์ CaptureOnTouch Lite นี้ได้รับการติดตั้งไว้ล่วงหน้าในตัวเครื่อง เพื่อให้คุณสามารถเริ่มการสแกนเอกสารได้ทันทีหลังจากเชื่อมต่อสาย USB โดยไม่จำเป็นต้องติดตั้งซอฟต์แวร์ไดรเวอร์ ด้วยคุณสมบัติที่เหมือนกับซอฟต์แวร์ CaptureOnTouch ที่จัดมาให้พร้อมเครื่อง ทำให้ CaptureOnTouch Lite สามารถแก้ไข และทำงานต่างๆ ที่ช่วยสร้างความคล่องตัวในการใช้งาน ซึ่งมี Plug-ins เสริม รองรับการส่งออกผลลัพธ์การสแกนได้หลากหลายรูปแบบ



### อุปกรณ์เสริม Wi-Fi Unit \*

อุปกรณ์เสริม Wireless unit WU10 มีเบตเตอร์ติดตั้งไว้ในตัว มอบความคล่องตัวอย่างสูงในการพกพาไปใช้งานกับเครื่องสแกนเนอร์ในทุกๆ ที่โดยไม่ต้องใช้แหล่งจ่ายไฟฟ้าจากที่อื่นให้ยุ่งยาก

\* Wi-Fi Unit มีคุณสมบัติสอดคล้องตามมาตรฐาน IEEE 802.11b/g/n (2.4GHz) และให้คุณสามารถทำการสแกนเอกสารแบบไร้สายโดยใช้การส่งงานร่วมกับสมาร์ทโฟน หรือแท็บเล็ต

\* WU10 เป็นอุปกรณ์เสริมที่มีจำหน่ายเฉพาะบางประเทศ



## ซอฟต์แวร์อื่นๆ



ซอฟต์แวร์ Presto! BizCard จะทำให้คุณสามารถสแกนนามบัตร เพื่อแปลงและจัดระเบียบข้อมูลติดต่อที่สำคัญลงในฐานข้อมูลที่สามารถค้นหาได้ง่าย



Evernote เป็นแอปพลิเคชันสำหรับการจัดการข้อมูลตามระบบของ Cloud โดยซอฟต์แวร์ CaptureOnTouch มาพร้อมกับทางเลือกในการส่งและจัดเก็บข้อมูล (รูปภาพ, รูปถ่าย, บันทึกการประชุมที่สแกน เป็นต้น) ไปยังเซิร์ฟเวอร์ของ Evernote



PaperPort เป็นแอปพลิเคชันเพื่อการจัดการไฟล์ซึ่งเป็นที่รู้จักในเรื่องของอินเทอร์เน็ตที่มีความคล่องตัวและเป็นมิตรต่อผู้ใช้ ทำให้ง่ายต่อการจัดเก็บ, จัดระเบียบ และเรียกใช้เอกสารในรูปแบบดิจิทัล



Presto! PageManager ช่วยวางเอกสารของคุณบนหน้าจอเครื่องคอมพิวเตอร์ เพื่อการจัดวางและจัดเรียงหน้าเอกสารได้อย่างง่ายดาย

## ซอฟต์แวร์ CaptureOnTouch MOBILE



ซอฟต์แวร์ CaptureOnTouch MOBILE เป็นซอฟต์แวร์การสแกนเอกสารสำหรับสมาร์ทโฟนและแท็บเล็ตที่สามารถใช้งานได้โดยเชื่อมต่ออุปกรณ์เสริม wireless unit WU10 เข้ากับเครื่องสแกนเนอร์ เมื่อใช้ซอฟต์แวร์นี้ คุณสามารถสแกนเอกสารได้อย่างง่ายดายจากเครื่องสแกนเนอร์ที่ได้รับการเชื่อมต่อในแบบไร้สาย จากนั้นก็จะสามารถอัปโหลดไฟล์สแกนไปยังบริการของระบบ Cloud

คุณสามารถดาวน์โหลดแอปพลิเคชันนี้ได้จาก App Store และ Google Play

## คุณสมบัติของเครื่องสแกนเนอร์ P-215II

ประเภท	เครื่องสแกนเนอร์เอกสารแบบตั้งโต๊ะ (Desktop Sheet-fed Scanner)	
ขนาดเอกสาร	กระดาษ	กว้าง : 50.8 – 216 มม., ยาว : 70 – 356 มม. (สามารถสแกนเอกสารที่มีความยาวสูงสุด 1,000 มม. โดยตั้งค่าเครื่องสแกนเนอร์ให้ทำงานในโหมด Long Document)
	โปสเตอร์	กว้าง : 88.9 – 108 มม., ยาว : 127 – 152.4 มม.
	นามบัตร	กว้าง : 49 – 55 มม., ยาว : 85 – 91 มม.
	การ์ด	54 x 86 มม. (ตามมาตรฐาน ISO)
ความหนาและน้ำหนักของเอกสาร	กระดาษ	0.06 – 0.15 มม., 52 – 128 แกรม
	โปสเตอร์	0.15 – 0.3 มม., 128 – 225 แกรม
	นามบัตร	0.15 – 0.3 มม., 128 – 255 แกรม
	การ์ด	0.76 มม. เข้าได้กับมาตรฐาน ISO7810 ID-1
การป้อนเอกสาร	ป้อนกระดาษอัตโนมัติ	
ความจุ	สูงประมาณ 3 มม. (รวมความโค้ง) หรือ 20 แผ่น กรณี 64 แกรม	
วัสดุที่ใช้สแกน	Contact image sensor	
แหล่งกำเนิดแสง	LED (แดง เขียว และน้ำเงิน)	
ตำแหน่งการสแกน	1 ด้าน / 2 ด้าน	
โหมดการสแกน	Black and White, 256-level Grayscale, Advance Text Enhancement II, 24-bit Color	
ความละเอียดในการสแกน	150 x 150 dpi, 200 x 200 dpi, 300 x 300 dpi, 400 x 400 dpi, 600 x 600 dpi	
	ขาว-ดำ/เดคสีเทา	200 dpi / 300 dpi 12 แผ่นต่อหน้า (ด้านเดียว), 14 หน้าต่อหน้า (สองด้าน)
	สี	200 dpi : 10 แผ่นต่อหน้า (ด้านเดียว), 10 หน้าต่อหน้า (สองด้าน) 300 dpi : 6 แผ่นต่อหน้า (ด้านเดียว), 6 หน้าต่อหน้า (สองด้าน)
	ขาว-ดำ/เดคสีเทา	200 dpi / 300 dpi 15 แผ่นต่อหน้า (ด้านเดียว), 30 หน้าต่อหน้า (สองด้าน)
ความเร็วในการสแกน <sup>1</sup> (ขนาด A4/LTR)	เมื่อใช้ USB 3.0 <sup>2</sup> , USB 2.0 bus power ร่วมกับสาย USB สำหรับการจ่ายกระแสไฟฟ้หรือ AC Adapter	200 dpi : 10 แผ่นต่อหน้า (ด้านเดียว), 20 หน้าต่อหน้า (สองด้าน) 300 dpi : 6 แผ่นต่อหน้า (ด้านเดียว), 12 หน้าต่อหน้า (สองด้าน)
	เมื่อใช้ USB 2.0 bus power	ขาว-ดำ/เดคสีเทา 200 dpi / 300 dpi 12 แผ่นต่อหน้า (ด้านเดียว), 14 หน้าต่อหน้า (สองด้าน) สี 200 dpi : 10 แผ่นต่อหน้า (ด้านเดียว), 10 หน้าต่อหน้า (สองด้าน) 300 dpi : 6 แผ่นต่อหน้า (ด้านเดียว), 6 หน้าต่อหน้า (สองด้าน)
การเชื่อมต่อ	Hi-Speed USB 2.0 (รองรับการใช้พลังงานจาก USB 3.0 bus power)	
ซอฟต์แวร์	Windows:	ISIS / TWAIN Driver, CaptureOnTouch, CaptureOnTouch Lite (Built-in), Paperport, Presto! BizCard, Evernote <sup>3</sup>
	MAC:	TWAIN Driver, CaptureOnTouch, CaptureOnTouch Lite (Built-in), Presto! PageManager, BizCard, Evernote <sup>3</sup>
ขนาด (กว้าง x ยาว x สูง)	เมื่อเปิดฝาดกระดาษ	285 x 95 x 40 มม.
	เมื่อเปิดฝาดกระดาษ	285 x 257 x 174 มม.
น้ำหนัก	ประมาณ 1.0 กิโลกรัม	
ข้อกำหนดด้านพลังงาน	เมื่อใช้ USB 2.0 bus power	0.5 A (สายสื่อสารเท่านั้น), 1.0 (เมื่อใช้งานร่วมกับสาย USB สำหรับการจ่ายพลังงาน)
	เมื่อใช้ USB 3.0 <sup>2</sup> bus power	0.9 A
	เมื่อใช้ AC Adapter ที่เป็นอุปกรณ์เสริม	DC6V, 0.8A
การใช้พลังงาน	สาย USB เท่านั้น	2.5 วัตต์ (USB 2.0), 4.5 วัตต์ (USB 3.0 <sup>2</sup> ) หรือน้อยกว่า
	สาย USB และสาย USB สำหรับการจ่ายพลังงาน	5.0 วัตต์ (USB 2.0), 7.0 วัตต์ (USB 3.0 <sup>2</sup> ) หรือน้อยกว่า
	โหมด Sleep	1.5 W หรือน้อยกว่า
	ปิดเครื่อง	0.1 วัตต์ หรือน้อยกว่า
สภาพแวดล้อมการทำงาน	อุณหภูมิ : 10°C – 32.5°C, ความชื้น 25% – 80% RH	
อุปกรณ์เสริม/ วัสดุสิ้นเปลือง	AC Adapter, กระเป๋ากี้อ, สาย USB, WU10, แผ่นแยกเอกสาร, ลูกกลิ้งป้อนเอกสาร	

<sup>1</sup> ความเร็วในการสแกนเอกสารอาจแตกต่างกัน ขึ้นอยู่กับการตั้งค่าเครื่องสแกนเนอร์ สภาพแวดล้อมของคอมพิวเตอร์ และปัจจัยอื่น <sup>2</sup> เมื่อสแกนเอกสารในโหมดการสแกนแบบสองด้าน (Duplex) โดยใช้การจ่ายไฟผ่านระบบ USB 2.0 bus power เพียงอย่างเดียว การใช้พลังงานบนเครื่องสแกนเนอร์อาจมีความผันผวน ทั้งนี้ขึ้นอยู่กับชนิดของเอกสารที่กำลังสแกน และภาวะโหลดการประมวลผลบนเครื่องสแกนเนอร์ ในกรณีเช่นนี้ ความเร็วในการสแกนจึงอาจแตกต่างกันไป <sup>3</sup> ติดตั้งผ่านการเชื่อมต่ออินเทอร์เน็ต คุณสมบัติข้างต้นสามารถเปลี่ยนแปลงได้โดยไม่ต้องแจ้งให้ทราบล่วงหน้า



ENERGY STAR และเครื่องหมาย ENERGY STAR เป็นเครื่องหมายการค้าจดทะเบียนของสหรัฐอเมริกา



Delighting You Always

### บริษัท แคนนอน มาร์เก็ตติ้ง (ไทยแลนด์) จำกัด

เลขที่ 98 อาคารสาทร สแควร์ ออฟฟิศ ทาวเวอร์ ชั้น 22-24  
ถนนสาทรเหนือ แขวงสีลม เขตบางรัก กรุงเทพมหานคร 10500  
สำนักงานใหญ่ ชั้น 22-24 โทรศัพท์: (66) 0-2344-9999 ต่อ 2124, 2125  
ศูนย์บริการผลิตภัณฑ์ โทรศัพท์: (66) 0-2344-9988  
www.canon.co.th

#### สาขาเชียงใหม่

146/3 หมู่ที่ 1 ถนนมทิลด ตำบลป่าแดด  
อำเภอเมือง จังหวัดเชียงใหม่ 50100  
โทร. 0-5381-2343-4

#### สาขารอง

150/5-6 ถนนมิตรภาพ ตำบลในเมือง  
อำเภอเมือง จังหวัดขอนแก่น 40000  
โทร. 0-4333-2661-7

#### สาขาลพบุรี

135/99 อาคารตึกคอม ถนนสุขุมวิท ตำบลศรีราชา  
อำเภอศรีราชา จังหวัดชลบุรี 20110  
โทร. 0-3877-3505-6

#### สาขาระยอง

333/150 หมู่ที่ 4 ถนนอัสสัมชัญ ตำบลปลวกแดง  
จังหวัดระยอง 21140  
โทร. 0-3865-6380-2

#### สาขายุทธยา

57/10-11 หมู่ที่ 1 ตำบลธนู  
อำเภออุทัย จังหวัดพระนครศรีอยุธยา 13000  
โทร. 0-3522-9220-1

#### สาขานครราชสีมา

1575/5 ถนนมิตรภาพ ตำบลในเมือง  
อำเภอเมือง จังหวัดนครราชสีมา 30000  
โทร. 0-4429-9730-1

#### สาขากู๋เก๋

156/5, 6 ถนนพังงา ตำบลตลาดใหญ่  
อำเภอเมือง จังหวัดภูเก็ต 83000  
โทร. 0-7622-1780-3

ตราประทับตัวแทนจำหน่าย